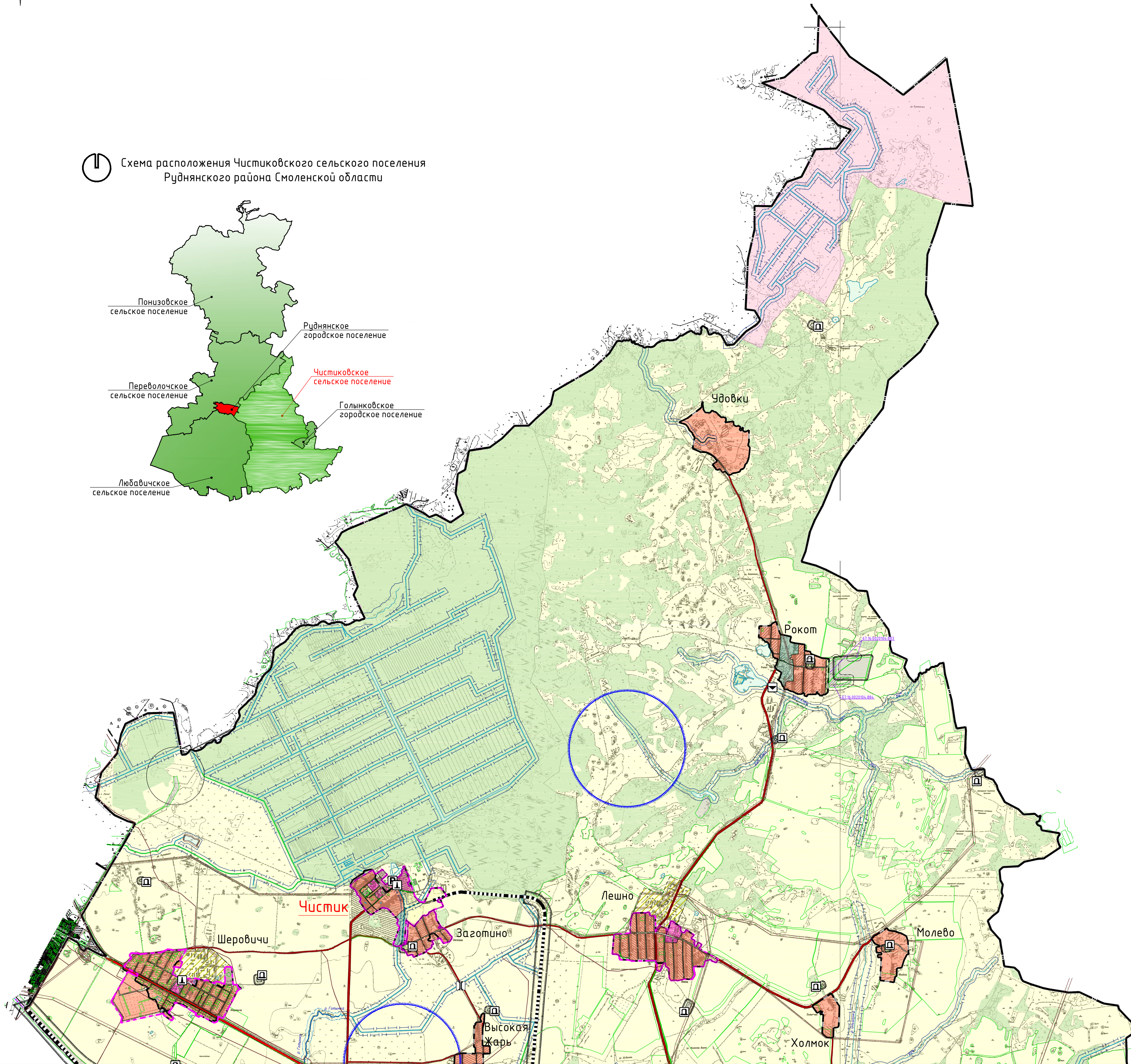
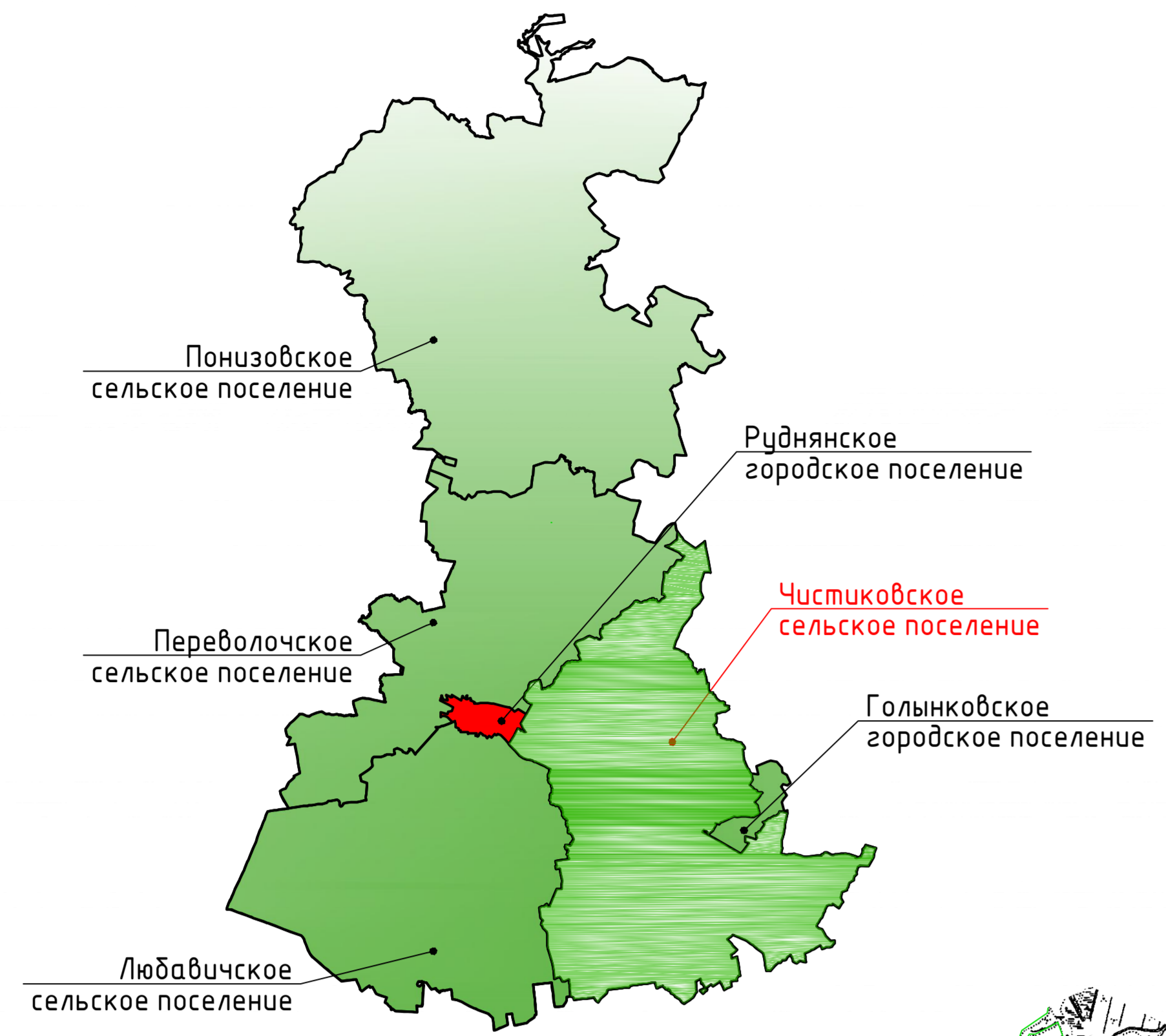


ВНЕСЕНИЕ ИЗМЕНЕНИЙ В ГЕНЕРАЛЬНЫЙ ПЛАН ЧИСТИКОВСКОГО СЕЛЬСКОГО ПОСЕЛЕНИЯ РУДНЯНСКОГО РАЙОНА СМОЛЕНСКОЙ ОБЛАСТИ

Карта функциональных зон поселения. М 1:25000.

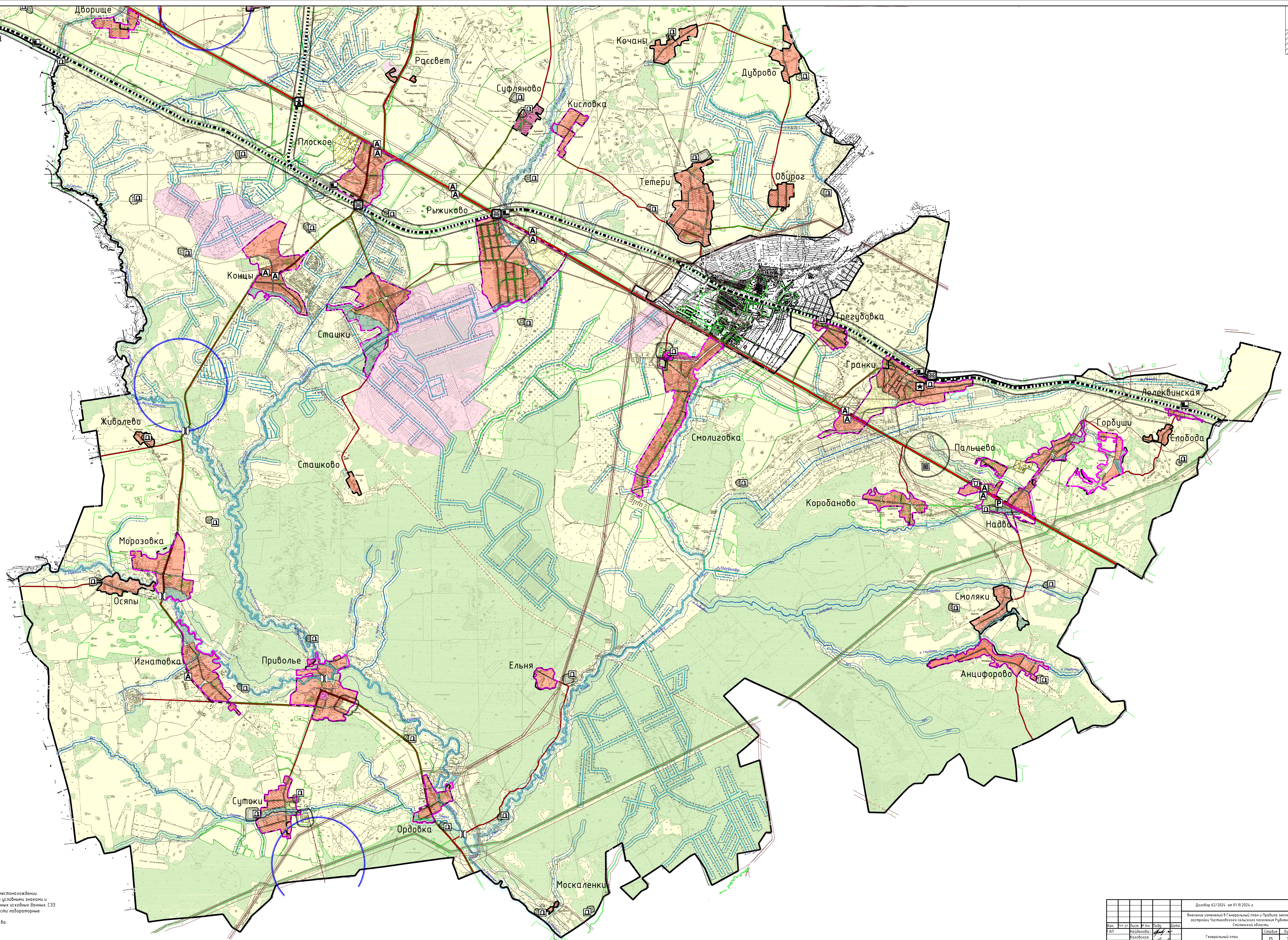
Схема расположения Чистиковского сельского поселения Руднянского района Смоленской области



сущ.	проект	Границы
		граница сельского поселения
		граница населенного пункта
Функциональные зоны вне населенных пунктов		
		земельный фонд (проектные регламенты не устанавливаются)
		земельный фонд (проектные регламенты не устанавливаются)
		проектируемая зона сельскохозяйственного назначения (на землях сельскохозяйственного назначения)
		проектируемая зона, зоны инженерной и транспортной инфраструктуры
		земельный фонд (проектные регламенты не устанавливаются)
		земельный фонд (проектные регламенты не устанавливаются)
Функциональные зоны в населенных пунктах		
		земельный фонд (проектные регламенты не устанавливаются)
		земельный фонд (проектные регламенты не устанавливаются)
		проектируемая зона, зоны инженерной и транспортной инфраструктуры
		земельный фонд (проектные регламенты не устанавливаются)
		земельный фонд (проектные регламенты не устанавливаются)
		земельный фонд (проектные регламенты не устанавливаются)
Объекты железнодорожного транспорта		
		станционный пассажирский железнодорожный пункт
Железнодорожные пути		
		железнодорожный путь общего пользования
Автомобильные дороги		
		автомобильная дорога федерального значения
		автомобильная дорога регионального или межмуниципального значения
		автомобильная дорога местного значения
Объекты обслуживания и хранения автомобильного транспорта		
		станция (парковка) автомобильной
		иные объекты придорожного сервиса
Основные пункты общественного пассажирского транспорта		
		станционный пункт
Искусственные дорожные сооружения		
		насыпное сооружение
		проектируемые развязки в разных уровнях
		железнодорожный переезд
Гидротехнические сооружения		
		регулирующие и выправительные гидротехнические сооружения
Места похоронения		
		кладбище
		воинские кладбища, воинские мемориальные кладбища
Объекты накопления вреда окружающей среде, водные объекты, подлежащие рекультивации		
		объекты накопления вреда окружающей среде
Границы зон с особыми условиями использования территорий		
		санитарно-защитная зона предприятий, сооружений и иных объектов
		экранная зона инженерных коммуникаций
		экранная зона, размещаемая в границах БЭЗ
		санитарно-защитная зона от радиационной опасности
		водооградная зона
		прибрежная защитная полоса
		зона земляных работ
Поверхностные водные объекты		
		водоток (река, ручей, канал)
		водоем (озеро, пруд, обводненный карьер, водохранилище)
		граница земельных участков, сведения о которых содержатся в ЕГРН

Лист 1

Лист 2



Лист 1

Лист 2

Примечания:
 1. Базисная карта выполнена с точностью 1:5000.
 2. Воды, расположенные в границах населенных пунктов и в границах населенных пунктов, являются объектами, подлежащими рекультивации.
 3. Водные объекты, расположенные в границах населенных пунктов, являются объектами, подлежащими рекультивации.

Исполнитель:	И.И.И.	Проверено:	И.И.И.
Составлено:	И.И.И.	Согласовано:	И.И.И.
Дата:	И.И.И.	Масштаб:	1:25000
Лист:	3	Кол-во листов:	3