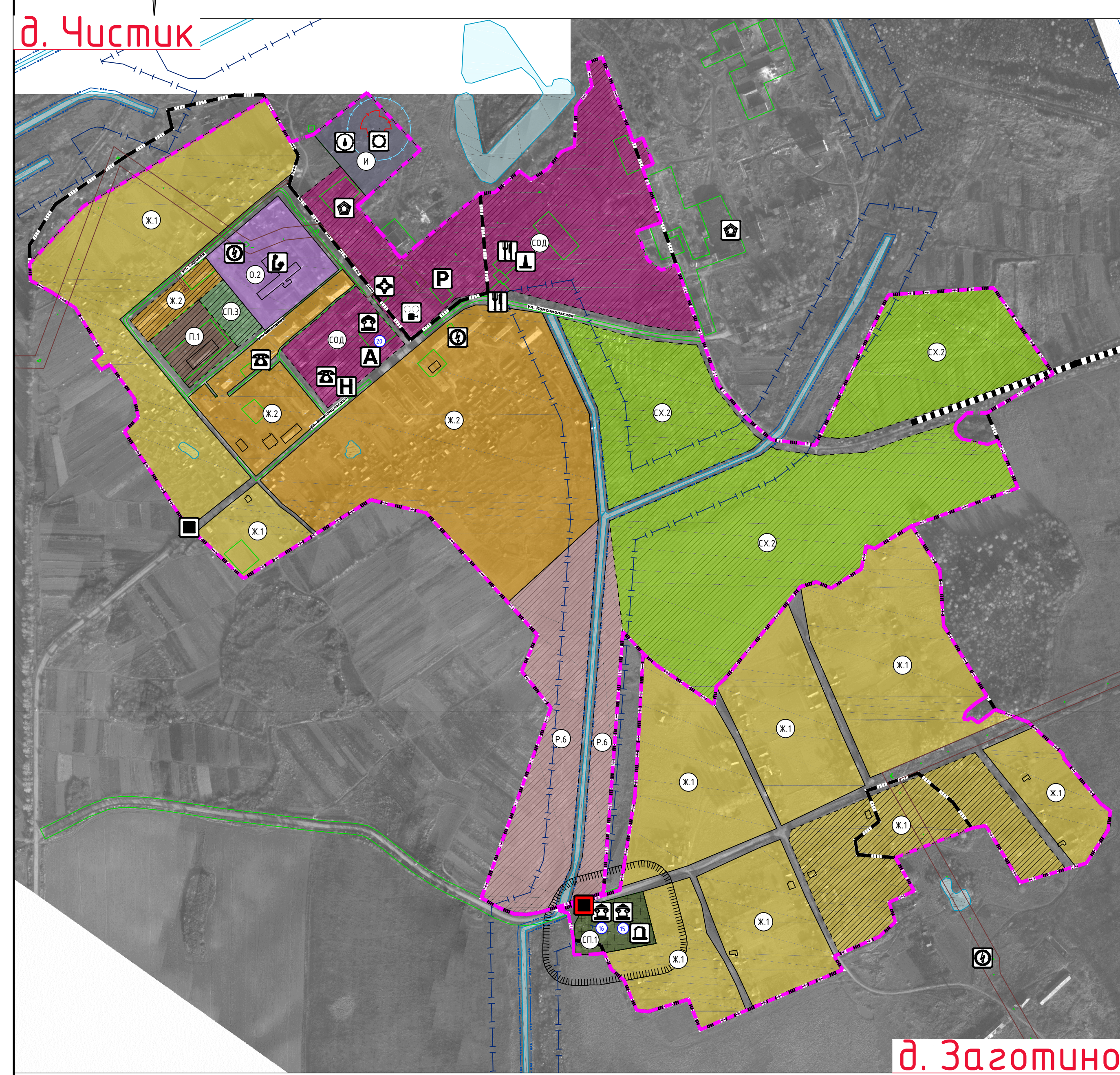
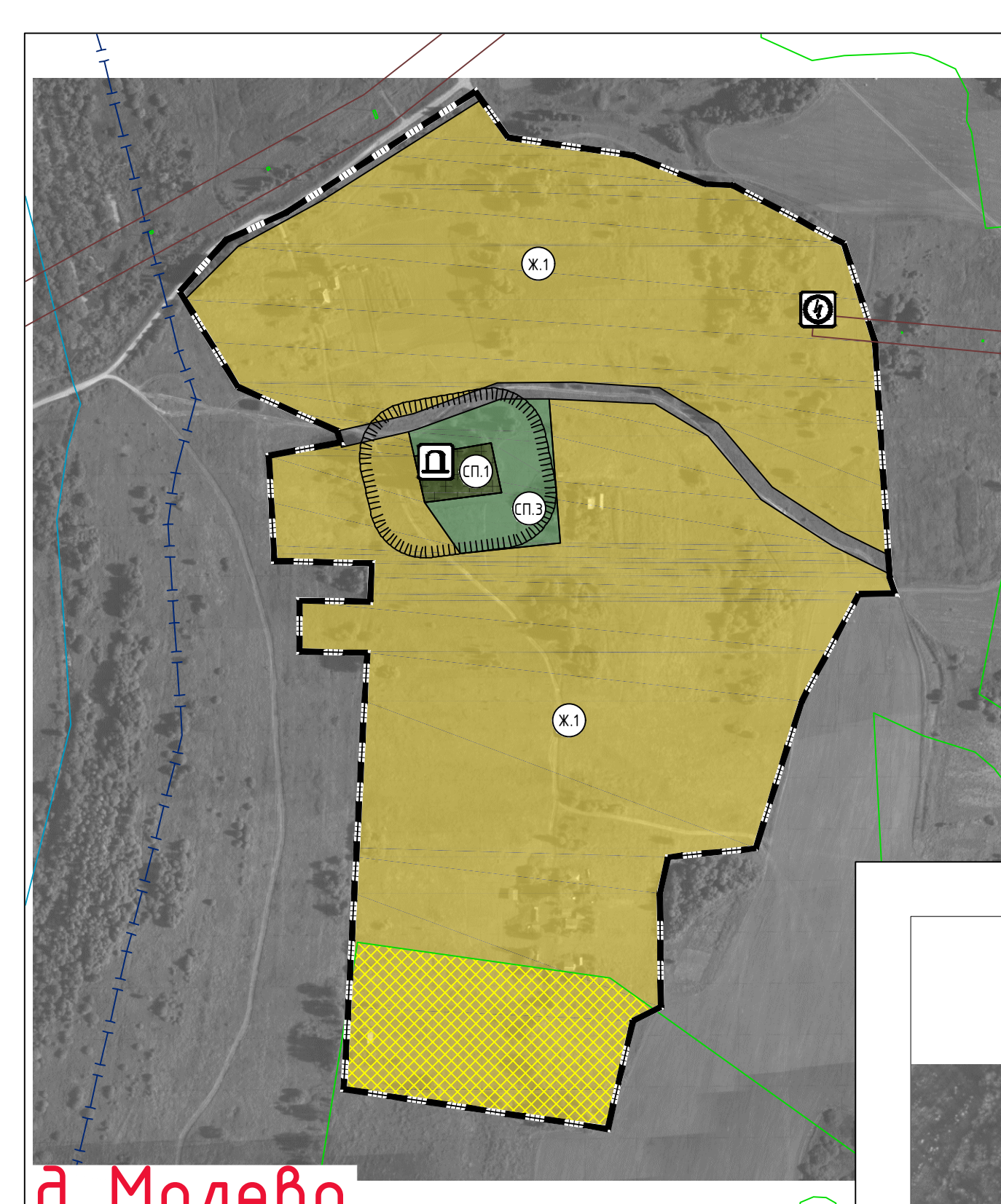


ПРАВИЛА ЗЕМЛЕПОЛЬЗОВАНИЯ И ЗАСТРОЙКИ ЧИСТИКОВСКОГО СЕЛЬСКОГО ПОСЕЛЕНИЯ РУДНЯНСКОГО РАЙОНА СМОЛЕНСКОЙ ОБЛАСТИ

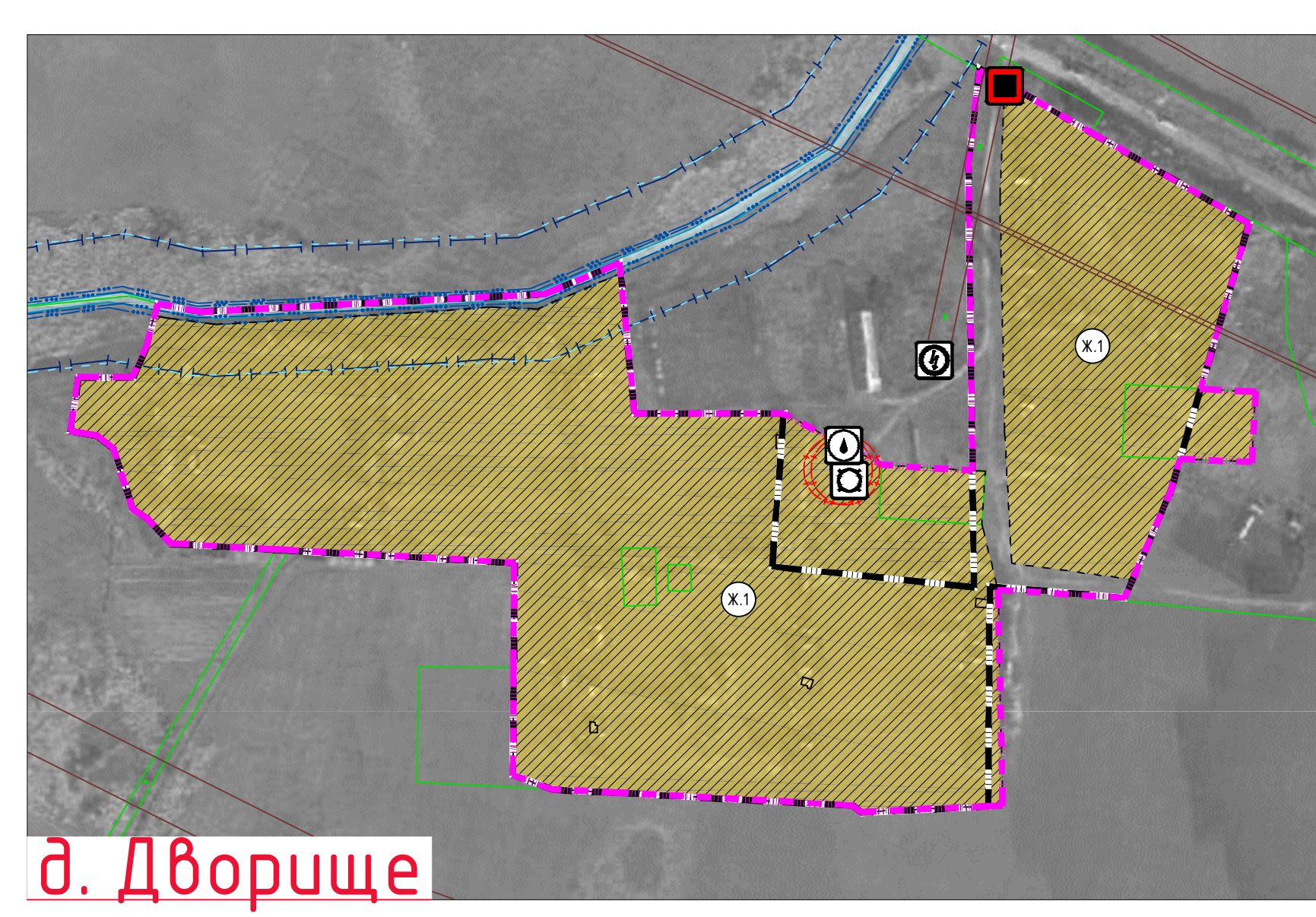
Карта градостроительного зонирования. М 1:5000.



д. Чистик



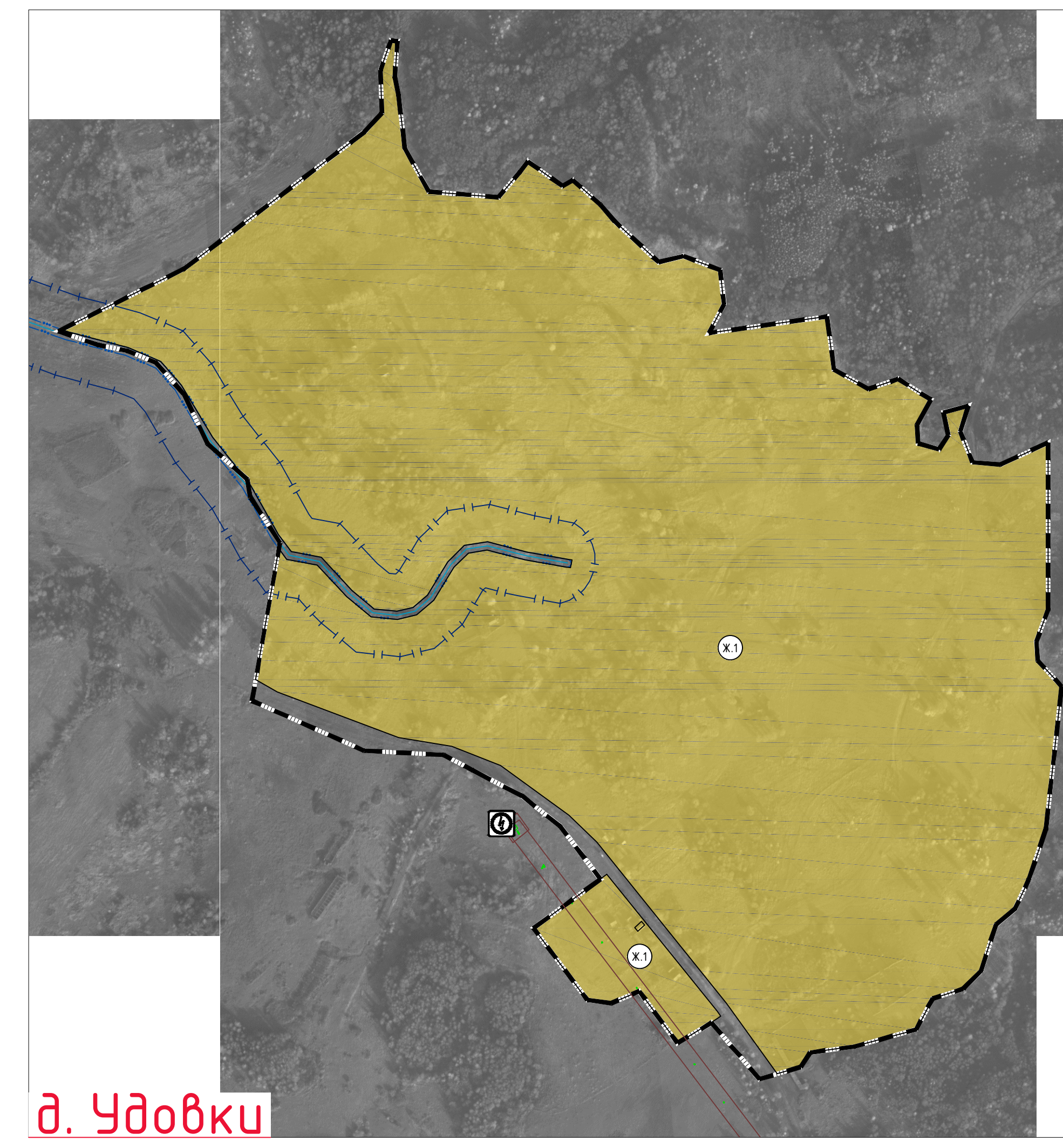
д. Молебо



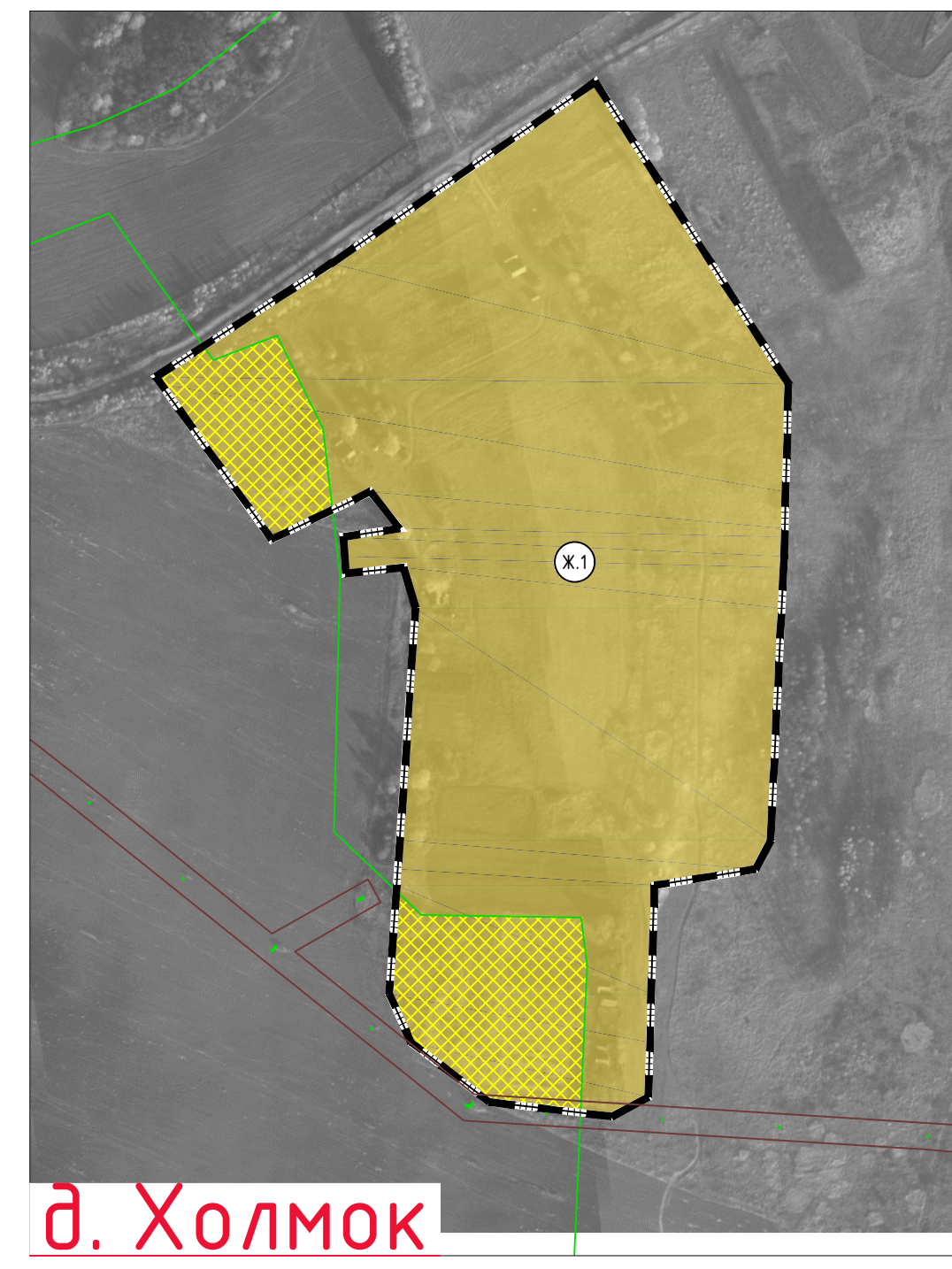
д. Дворище



д. Рассвет



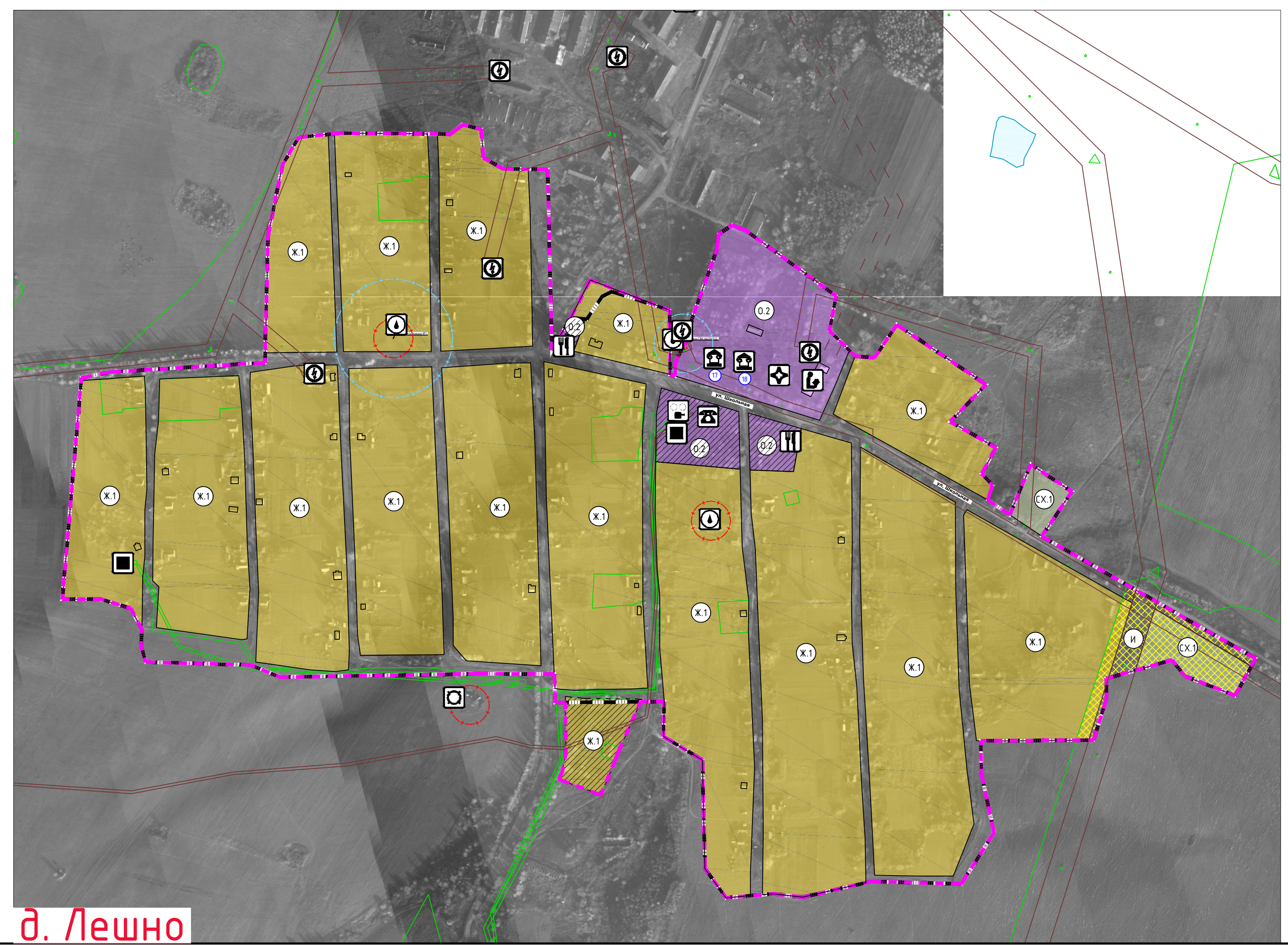
д. Высокая Жарь



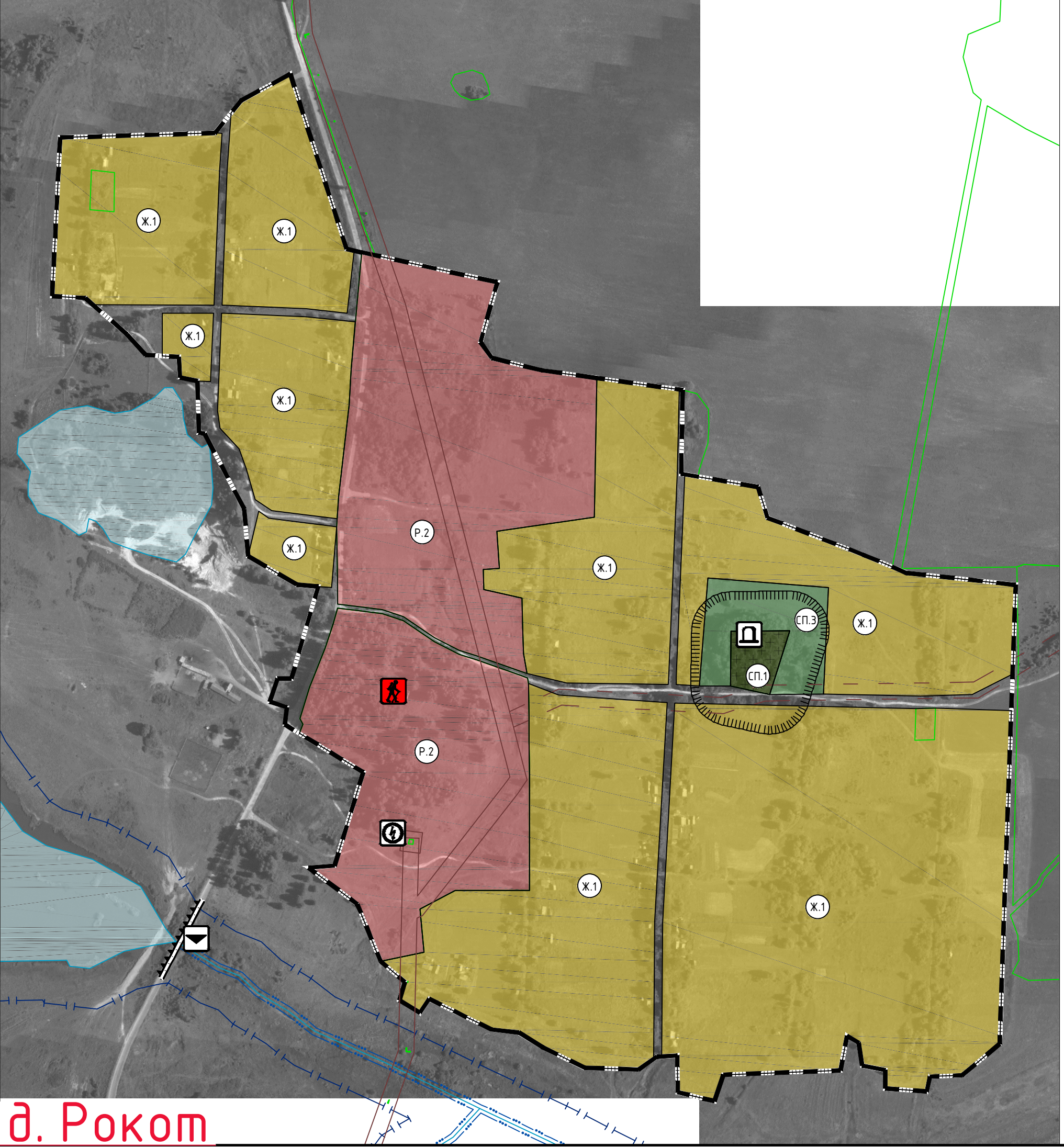
д. Холмок



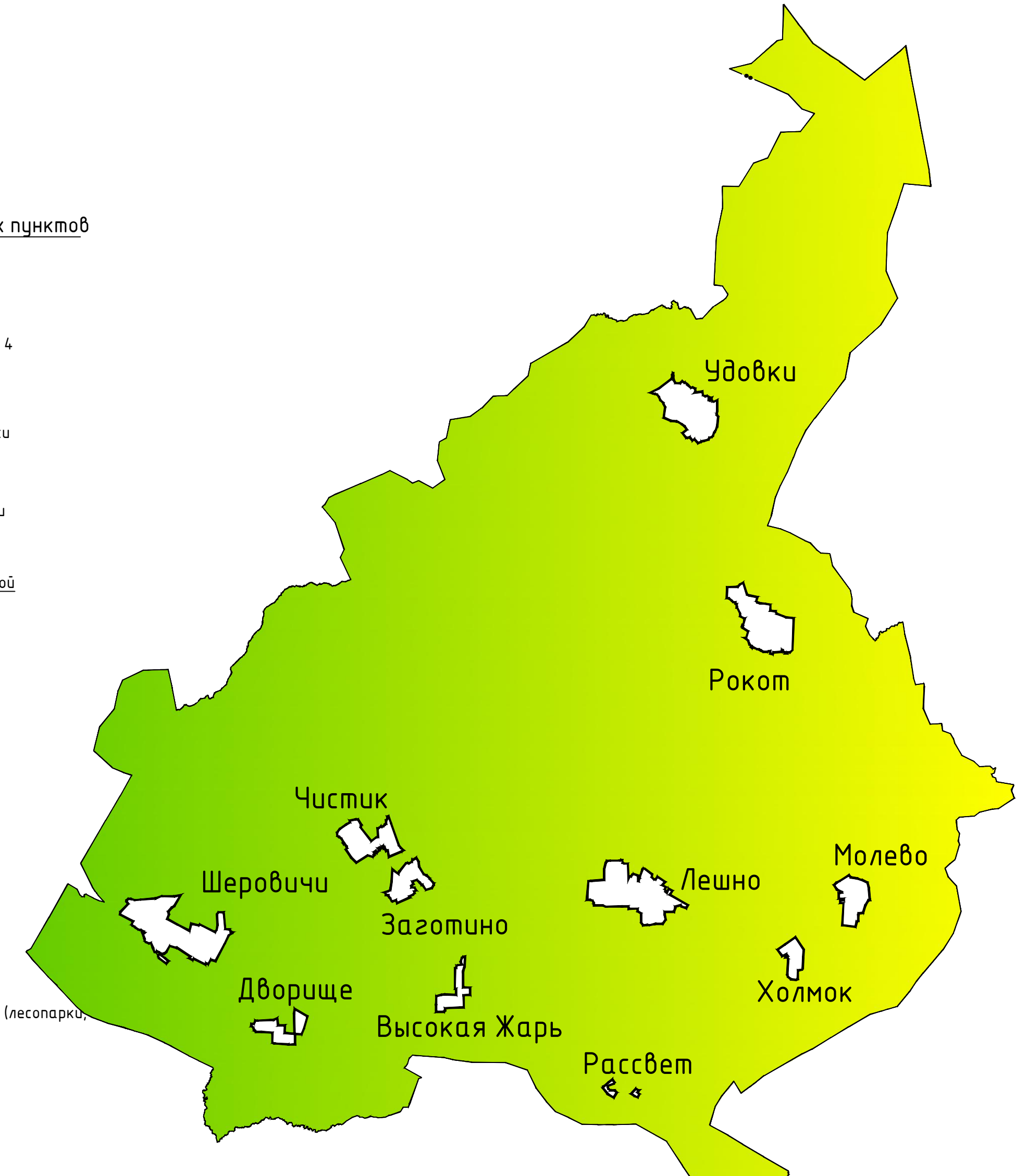
д. Шеровичи



д. Лешно



д. Рокот



Условные обозначения

сущ.	проект.	Границы
—	—	граница сельского поселения
- - -	- - -	граница населенного пункта
Границы территориальных зон населенных пунктов		
Жилые зоны		
■	■	X.1 - зона застройки индивидуальными жилыми домами
■	■	X.2 - зона застройки многоквартирными жилыми домами (до 4 этажей, включая мансарды)
■	■	СОД - зона смешанной и общественно-деловой застройки
■	■	Общественно-деловые зоны
■	■	O.2 - зона специализированной общественной застройки
Производственные зоны, зоны инженерной и транспортной инфраструктуры		
■	■	П.1 - производственная зона
■	■	T - зона транспортной инфраструктуры
■	■	И - зона инженерной инфраструктуры
Зоны сельскохозяйственного использования		
■	■	СХ.1 - зона сельскохозяйственных угодий
■	■	СХ.2 - зона садоводческих, огороднических или дачных некоммерческих объединений граждан
■	■	СХ.3 - производственная зона сельскохозяйственных предприятий
Зоны рекреационного назначения		
■	■	P.1 - зона озелененных территорий общего пользования (беспарковые парки, сады, скверы, бульвары, городские леса)
■	■	P.2 - зона отдыха
■	■	P.6 - иные рекреационные зоны
Зоны специального назначения		
■	■	СП.1 - зона кладбищ
■	■	СП.3 - зона озелененных территорий специального назначения
Объекты образования и науки		
■	■	дошкольная образовательная организация
■	■	образовательная организация
Объекты культуры и искусства		
■	■	объект культурно-просветительского назначения
■	■	объект культурно-досугового (клубного) типа
Объекты здравоохранения		
■	■	небюджетная организация особого типа
■	■	обособленное структурное подразделение медицинской организации, оказывающей первичную медико-санитарную помощь
Объекты отдыха и туризма		
■	■	застольные и аналогичные коллективные средства размещения
■	■	объекты физкультурно-досугового назначения и активного отдыха
Прочие объекты обслуживания		
■	■	административное здание
■	■	объекты торговли, общественного питания
■	■	непроизводственный объект по предоставлению населению правовых, финансовых, консультационных и иных подобных услуг

сущ.	проект.	Места погребения
■	■	кладбище
Объекты культурного наследия (ОКН)		
■	■	памятник
■	■	достопримечательное место
■	■	номер ОКН согласно Том 3
Границы зон с особыми условиями использования территорий		
■	■	санитарно-защитная зона предприятий, сооружений и иных объектов
■	■	охранная зона инженерных коммуникаций
■	■	охранная зона, рекомендованная к внесению в ЕГРН
■	■	санитарно-защитные зоны от скотомогильников
■	■	водоохранная зона
■	■	прибрежная защитная полоса
■	■	береговая полоса
■	■	первый пояс зоны санитарной охраны источника водоснабжения
■	■	второй пояс зоны санитарной охраны источника водоснабжения
■	■	третий пояс зоны санитарной охраны источника водоснабжения
Поверхностные водные объекты		
■	■	водоток (река, ручей, канал)
■	■	водоем (озеро, пруд, обводненный карьер, водохранилище)
■	■	границы земельных участков, сведения о которых содержатся в ЕГРН
■	■	территории дворового учета

сущ.	проект.	Предприятия и объекты добывающей и обрабатывающей промышленности
■	■	предприятие по обработке древесины, производству изделий из дерева
■	■	предприятия и объекты сельского и лесного хозяйства, рыболовства и рыбоводства
■	■	предприятия по разведению молочного крупного рогатого скота, производству сырого молока
■	■	Прочие объекты, связанные с производственной деятельностью
■	■	объект, связанный с производственной деятельностью
Объекты железнодорожного транспорта		
■	■	станционный пассажирский железнодорожный пункт
Железнодорожные пути		
■	■	железнодорожный путь общего пользования
Объекты обслуживания и хранения автомобильного транспорта		
■	■	стоянка (парковка) автомобилей
Станционные пункты общественного пассажирского транспорта		
■	■	станционный пункт
Искусственные дорожные сооружения		
■	■	мостовое сооружение
■	■	транспортная развязка в разных уровнях
■	■	железнодорожный переход
Электрические подстанции		
■	■	электрическая подстанция 110 кВ
■	■	электрическая подстанция 35 кВ
■	■	трансформаторная подстанция (ТП)
Объекты добычи и транспортировки газа		
■	■	газораспределительная станция (ГРС)
■	■	пункт рекуперации газа (ПРГ)
Объекты теплоснабжения		
■	■	источник тепловой энергии
Объекты водоснабжения		
■	■	водонапорная башня
■	■	артезианская скважина
Объекты водоотведения		
■	■	очистные сооружения (КОС)
Объекты связи		
■	■	телевизионный ретранслятор
■	■	объекты почтовой связи
Гидротехнические сооружения		
■	■	регуляционные и выправительные гидротехнические сооружения

Договор №49/22 от 23.08.2022 г.				П33-2		
Генеральный план и Правила землепользования и застройки Чистиковского сельского поселения Руднянского района Смоленской области						
№ п/п	Инициатор	Дата	№ докум.	Знак	Содержание	Лист
1	Инициатор	Дата	№ докум.	Знак	Содержание	Лист
2	Инициатор	Дата	№ докум.	Знак	Содержание	Лист
3	Инициатор	Дата	№ докум.	Знак	Содержание	Лист