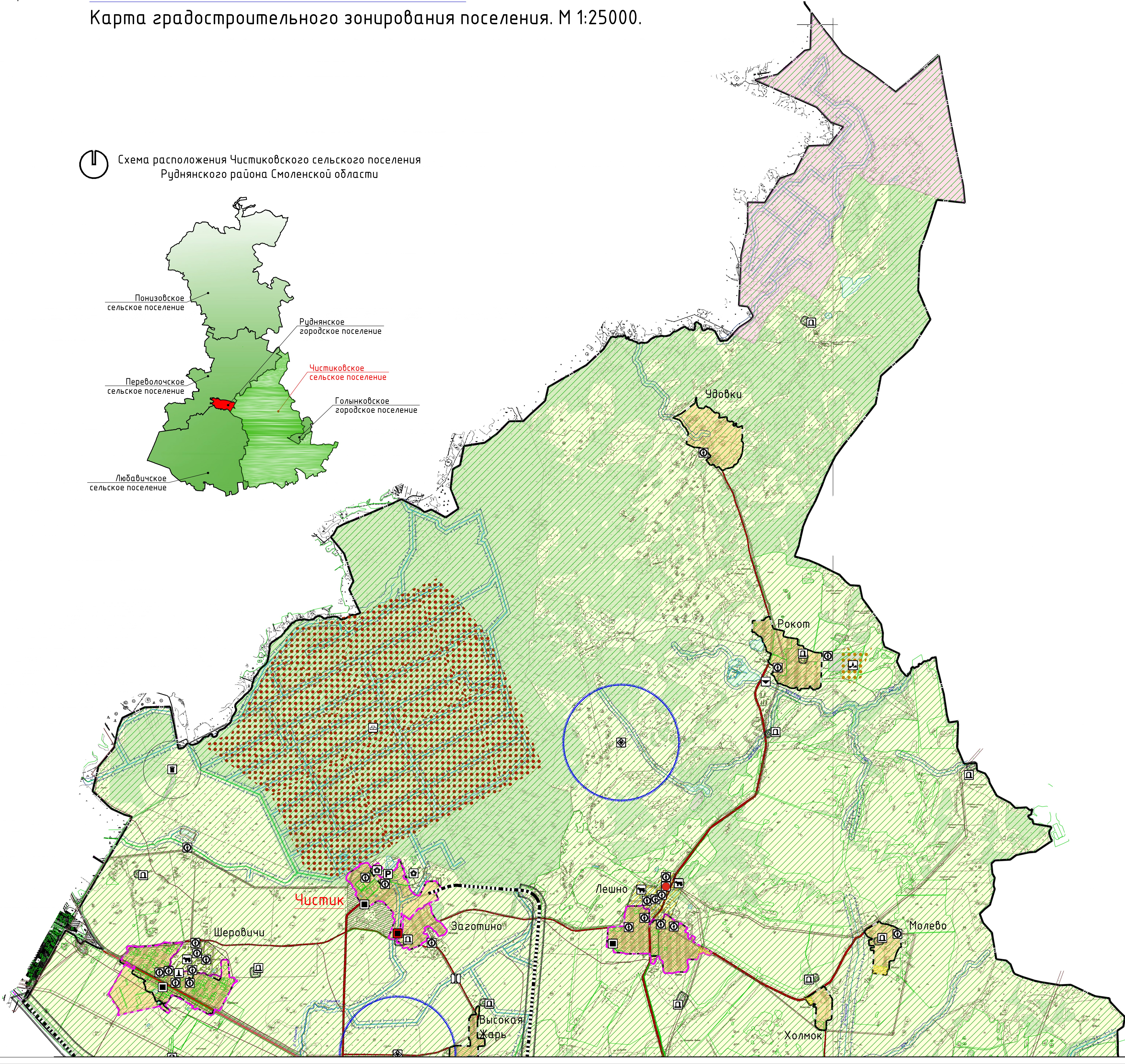


ПРАВИЛА ЗЕМЛЕПОЛЬЗОВАНИЯ И ЗАСТРОЙКИ ЧИСТИКОВСКОГО СЕЛЬСКОГО ПОСЕЛЕНИЯ РУДНЯНСКОГО РАЙОНА СМОЛЕНСКОЙ ОБЛАСТИ

Карта градостроительного зонирования поселения. М 1:25000.

1. Схема расположения Чистиковского сельского поселения Руднянского района Смоленской области

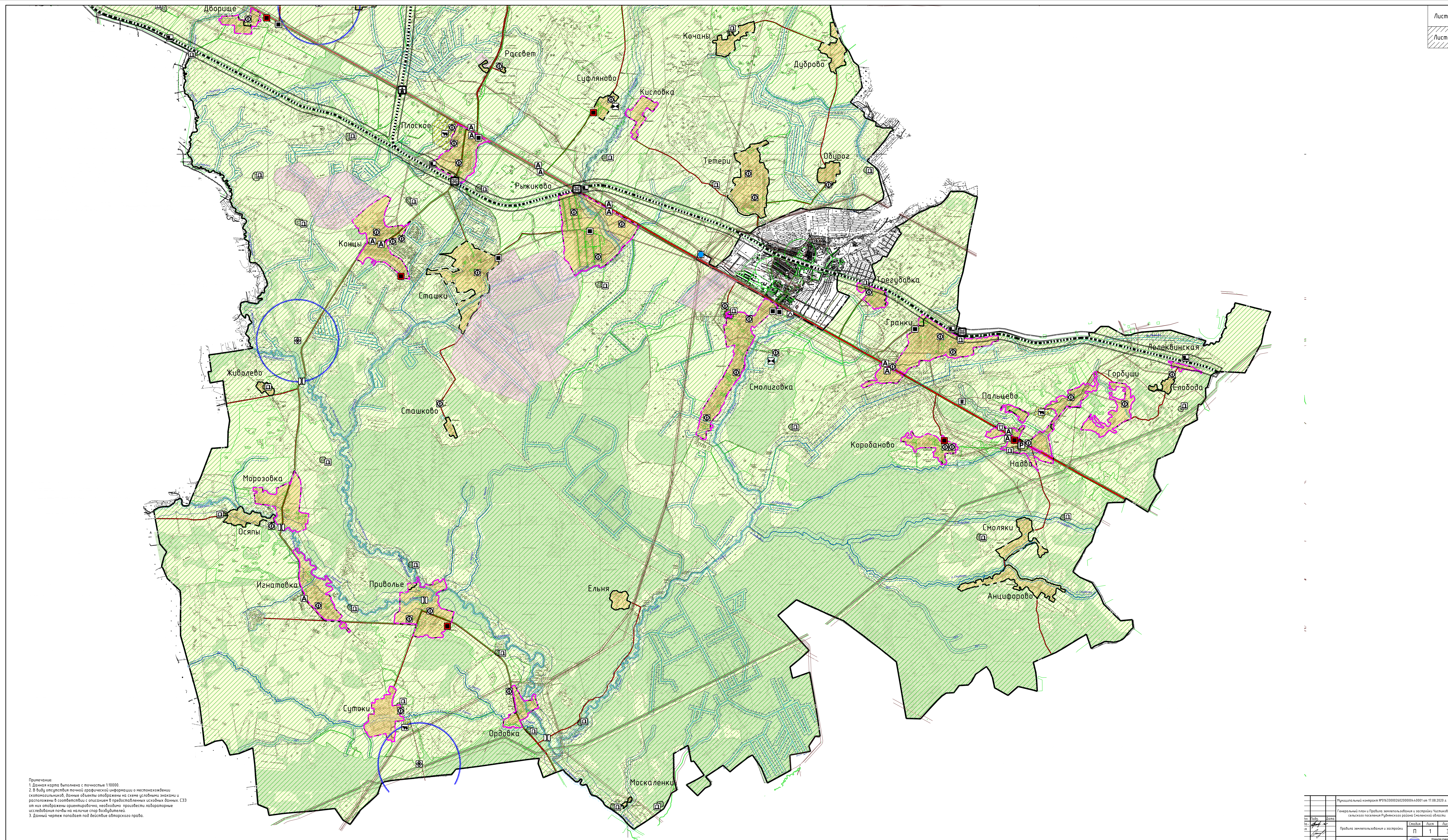


Условные обозначения

сущ.	проект	Границы
—	—	граница сельского поселения
—	—	граница населенного пункта
—	—	Территории, для которых градостроительные регламенты не устанавливаются
—	—	земли лесного фонда
—	—	сельскохозяйственные земли в составе земель сельскохозяйственного назначения
—	—	земли водного фонда
—	—	земли населенных пунктов
—	—	Территории, для которых градостроительные регламенты устанавливаются на картах М 1:50000
—	—	земли населенных пунктов (территориальные зоны см. карты градостроительного зонирования населенных пунктов)
—	—	Границы территориальных зон вне границ населенных пунктов
—	—	ЗПН - производственная зона, зона инженерной и транспортной инфраструктуры (на землях промышленности, энергетики, транспорта, связи, радиотехники, телевидения, информационных технологий, земель для обеспечения космической деятельности, земель обороны, земель безопасности и земель иного специального назначения)
—	—	ЗСХЗ - производственная зона сельскохозяйственного назначения (на землях сельскохозяйственного назначения)
—	—	Предприятия и объекты сельского и лесного хозяйства, рыболовства и охотничьего хозяйства
—	—	предприятия по разведению молочного крупного рогатого скота, производящие сыровальное сырье
—	—	Прочие объекты, связанные с производственной деятельностью
—	—	объекты, связанные с производственной деятельностью
—	—	Объекты утилизации, обезвреживания, размещения отходов производства и потребления
—	—	объекты размещения отходов
—	—	объекты утилизации, размещения биологических отходов
—	—	Объекты железнодорожного транспорта
—	—	основной пассажирский железнодорожный пункт
—	—	Железнодорожные пути
—	—	железнодорожный путь общего пользования
—	—	Автомобильные дороги
—	—	автомобильные дороги федерального значения
—	—	автомобильные дороги регионального или межмуниципального значения
—	—	автомобильные дороги местного значения
—	—	Объекты обслуживания и хранения автомобильного транспорта
—	—	станции (парковки) автомобильного транспорта
—	—	иные объекты паркового сервиса
—	—	Остановочные пункты общественного пассажирского транспорта
—	—	основной пункт
—	—	Искусственные дорожные сооружения
—	—	посадочные сооружения
—	—	транспортировка развлекательных средств в рамках урбанистической территории
—	—	железнодорожный переход

сущ.	проект	Электрические подстанции
—	—	электрическая подстанция 110 кВ
—	—	электрическая подстанция 35 кВ
—	—	трансформаторная подстанция (ТП)
—	—	Объекты добычи и транспортировки газа
—	—	газозаправочная станция (ГЗС)
—	—	пункт добычи газа (ПДГ)
—	—	Объекты теплоснабжения
—	—	станции теплоточной энергии
—	—	Объекты водоснабжения
—	—	стационарные сооружения (КОС)
—	—	Гидротехнические сооружения
—	—	регуляционные и выработочные гидротехнические сооружения
—	—	Места похоронения
—	—	кладбища
—	—	Месторождения и проявления полезных ископаемых
—	—	нефтегазовые месторождения и проявления
—	—	месторождения неметаллических полезных ископаемых
—	—	Границы зон с особыми условиями использования территорий
—	—	санитарно-защитная зона предприятий, сооружений и иных объектов
—	—	санитарная зона объектов коммунального назначения
—	—	санитарно-защитная зона от сельскохозяйственных объектов
—	—	высотная зона
—	—	прибрежная защитная полоса
—	—	зона заповедия
—	—	Поверхностные водные объекты
—	—	водоемы (пруда, ручьи, каналы)
—	—	водоемы (каналы, пруды, обводненные карьеры, водохранилища)
—	—	пограничная зона
—	—	границы земель населенных пунктов, объектов и территорий особого учета

Лист 1
Лист 2



Лист 1
Лист 2

Примечания:
1. В границах карты выделены с координатами 1:25000.
2. В связи с отсутствием точной географической информации в местонахождении объектов, указанных в таблице, в таблице указаны их приблизительные координаты.
3. Данные, полученные в результате обследования территории.

Утвержденный комплекс документов № 130/03/2018/0001/0001 от 14.08.2018 г. № 131/1	Генеральный план и Правила землепользования и застройки Чистиковского сельского поселения Руднянского района Смоленской области	Этап	Лист	Знак
1	Правила землепользования и застройки	П	1	3
Карта градостроительного зонирования № 132/001				