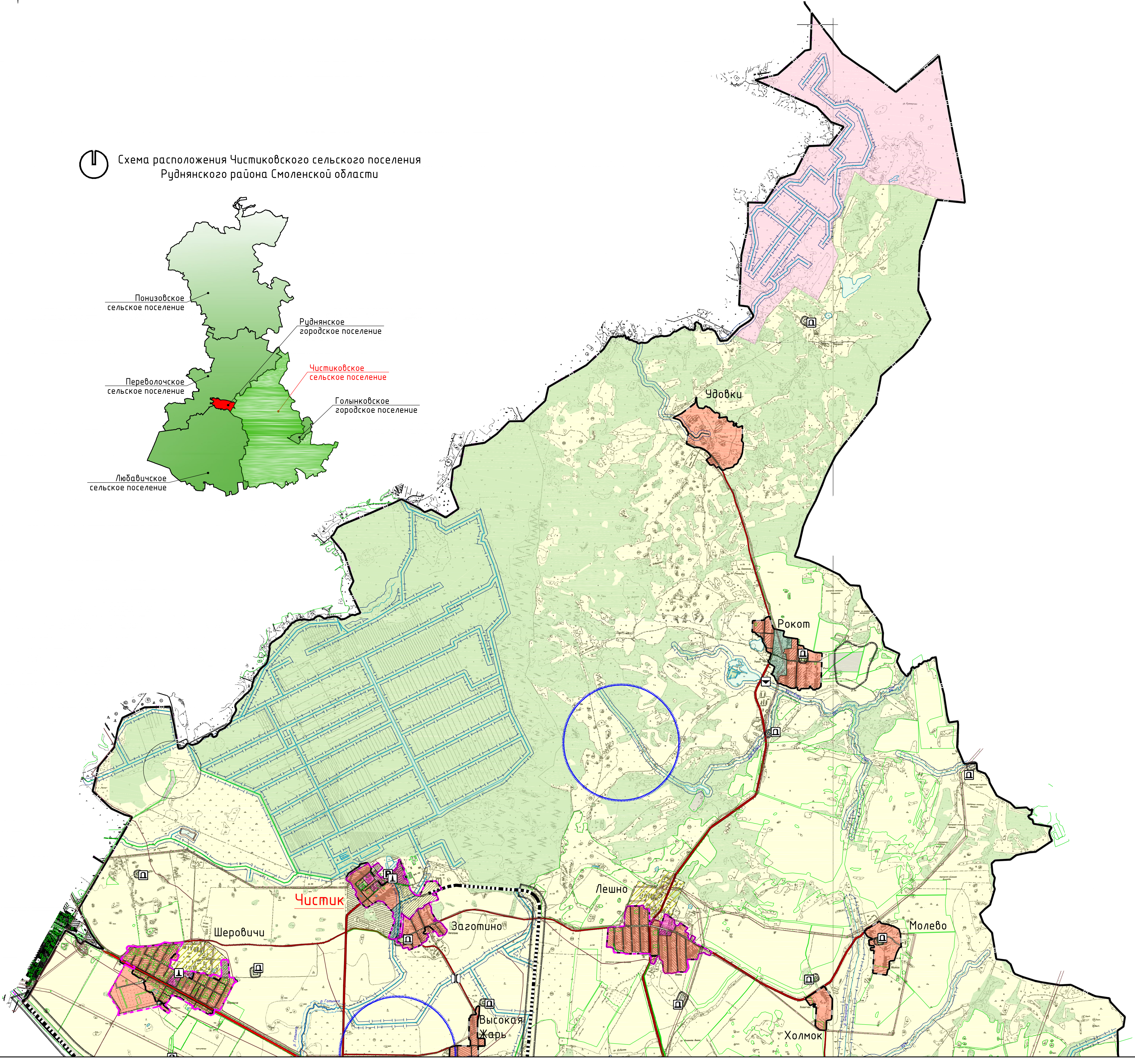


ГЕНЕРАЛЬНЫЙ ПЛАН ЧИСТИКОВСКОГО СЕЛЬСКОГО ПОСЕЛЕНИЯ РУДНЯНСКОГО РАЙОНА СМОЛЕНСКОЙ ОБЛАСТИ

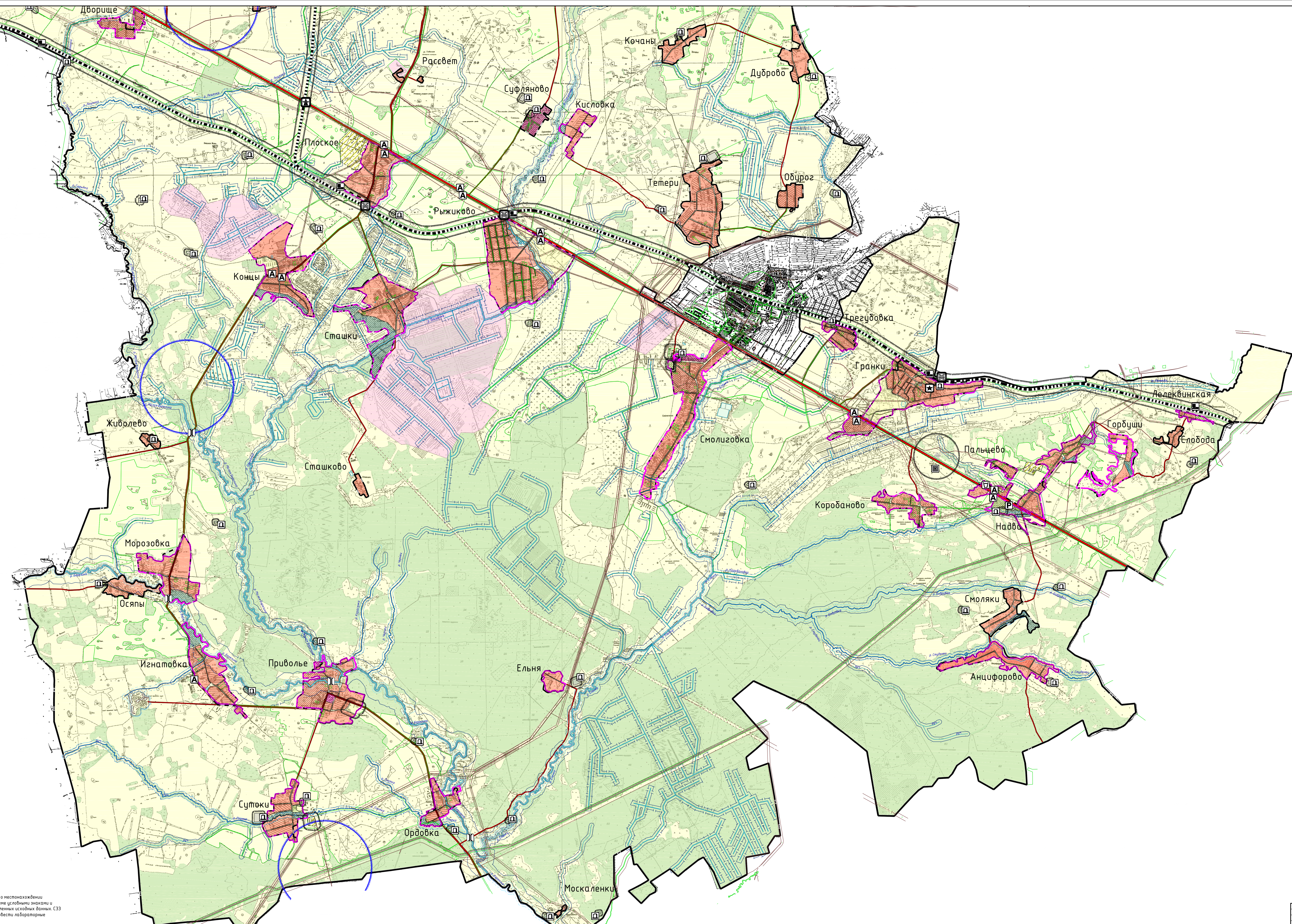
Карта функциональных зон поселения. М 1:25000.

1. Схема расположения Чистиковского сельского поселения Руднянского района Смоленской области



Условные обозначения

| сущ. | проект | Границы |
|--|--------|--|
| — | --- | граница сельского поселения |
| --- | ---- | граница населенной точки |
| Функциональные зоны вне населенных пунктов | | |
| ■ | ■ | земельные фонды агропродовольственного назначения на территории населенных пунктов |
| ■ | ■ | земельные фонды агропродовольственного назначения на территории населенных пунктов |
| ■ | ■ | земельные фонды агропродовольственного назначения на территории населенных пунктов |
| ■ | ■ | земельные фонды агропродовольственного назначения на территории населенных пунктов |
| ■ | ■ | земельные фонды агропродовольственного назначения на территории населенных пунктов |
| ■ | ■ | земельные фонды агропродовольственного назначения на территории населенных пунктов |
| Функциональные зоны в населенных пунктах | | |
| ■ | ■ | жилые зоны |
| ■ | ■ | зоны смешанной и общественно-деловой застройки |
| ■ | ■ | общественно-деловые зоны |
| ■ | ■ | прибыльничьи зоны, зоны инженерной и транспортной инфраструктуры |
| ■ | ■ | зоны сельскохозяйственного использования |
| ■ | ■ | зоны рекреационного назначения |
| ■ | ■ | зоны специального назначения |
| Объекты железнодорожного транспорта | | |
| ■ | ■ | основной пассажирский железнодорожный пункт |
| Железнодорожные пути | | |
| ■ | ■ | железнодорожный путь общего пользования |
| Автомобильные дороги | | |
| ■ | ■ | автомобильные дороги федерального значения |
| ■ | ■ | автомобильные дороги регионального или межмуниципального значения |
| ■ | ■ | автомобильные дороги местного значения |
| Объекты обслуживания и хранения автомобильного транспорта | | |
| ■ | ■ | станции (парковки) автомобилей |
| ■ | ■ | иные объекты парковочного сервиса |
| Остановочные пункты общественного пассажирского транспорта | | |
| ■ | ■ | основной пункт |
| Искусственные дорожные сооружения | | |
| ■ | ■ | посадочное сооружение |
| ■ | ■ | транзитное сооружение в рамках района |
| ■ | ■ | железнодорожный переезд |
| Гидротехнические сооружения | | |
| ■ | ■ | регуляционные и выпористальные гидротехнические сооружения |
| Места погребения | | |
| ■ | ■ | кладбища |
| ■ | ■ | воинские кладбища, воинские мемориальные кладбища |
| Объекты накопленного вреда окружающей среде, водные объекты, подлежащие ревитализации | | |
| ■ | ■ | объекты накопленного вреда окружающей среде |
| Границы зон с особыми условиями использования территории | | |
| ■ | ■ | санитарно-защитная зона предприятий, сооружений и иных объектов |
| ■ | ■ | охранная зона инженерных коммуникаций |
| ■ | ■ | охранная зона, регламентируемая в бизнес-5 ЕГРН |
| ■ | ■ | санитарно-защитная зона от атмосферных загрязнений |
| ■ | ■ | водоохранный водный объект |
| ■ | ■ | прибрежная защитная полоса |
| ■ | ■ | зона затопления |
| Поверхностные водные объекты | | |
| ■ | ■ | водоток (ручей, ручей, канал) |
| ■ | ■ | водоем (озеро, пруд, обводненный карьер, водохранилище) |
| ■ | ■ | архитектурные элементы, объекты, в которых содержится Б.Г.П. |



Примечания:
1. Датум карты: 1980г.
2. В файле атласа вложен файл информации о местонахождении объектов.
3. В файле атласа вложен файл информации о местонахождении объектов.
4. В файле атласа вложен файл информации о местонахождении объектов.
5. В файле атласа вложен файл информации о местонахождении объектов.

| № п/п | Имя | Фамилия | Подпись | Дата |
|-------|---------|-------------------------|-----------|------------|
| 1 | Иванов | Иван Иванович | [Подпись] | 2020.01.01 |
| 2 | Петров | Петров Петр Петрович | [Подпись] | 2020.01.02 |
| 3 | Сидоров | Сидоров Сидор Сидорович | [Подпись] | 2020.01.03 |