

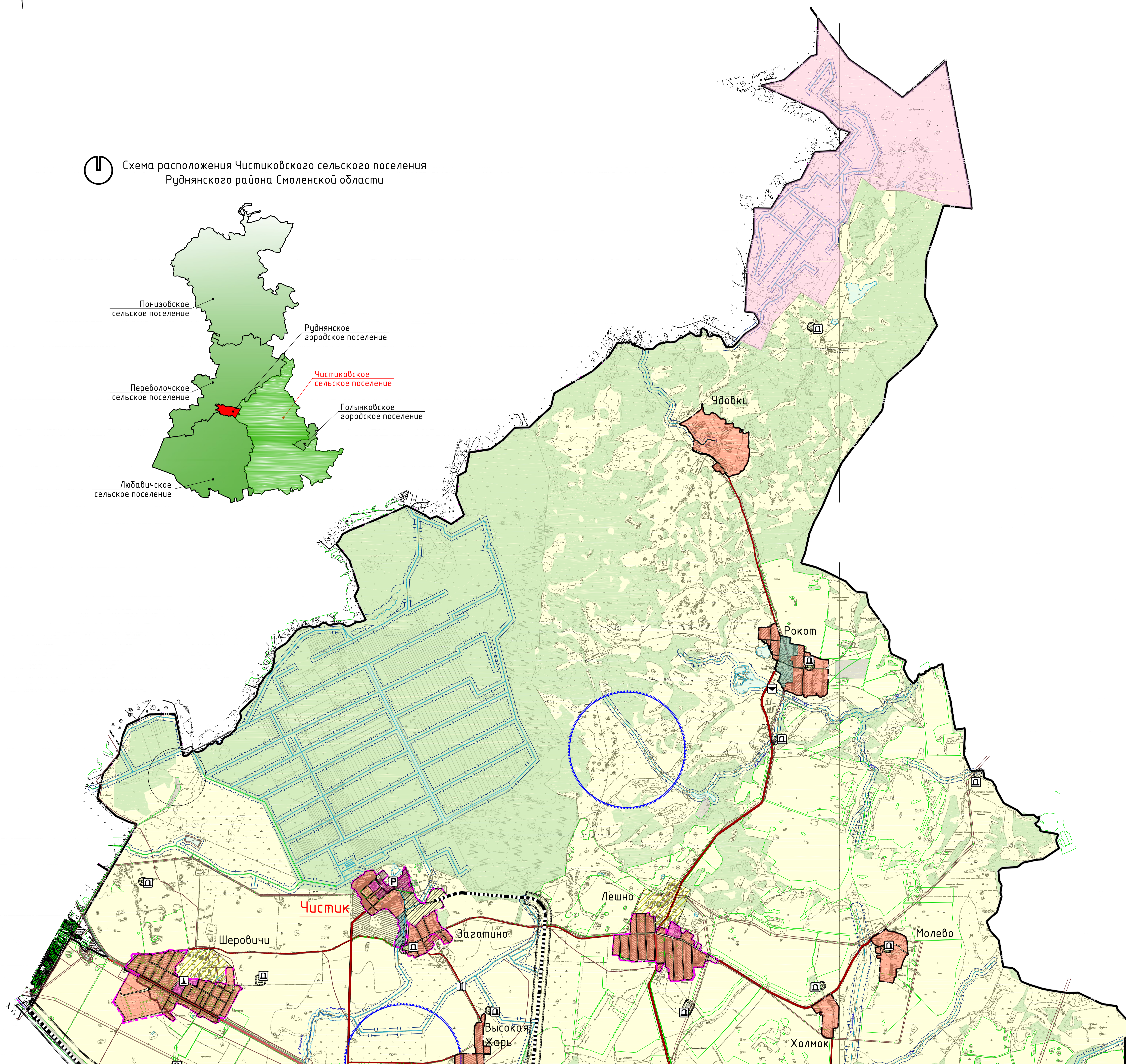
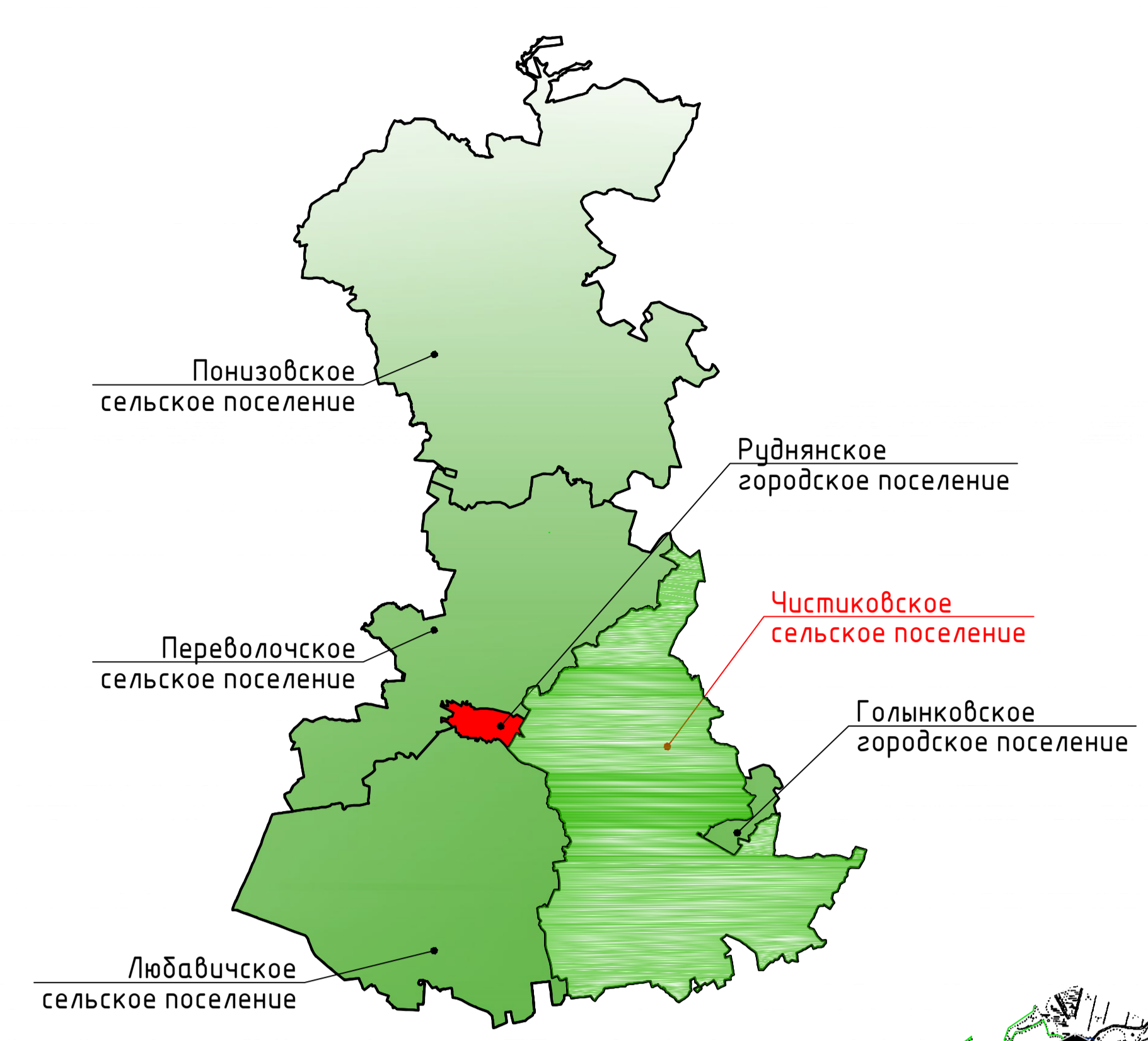
ГЕНЕРАЛЬНЫЙ ПЛАН ЧИСТИКОВСКОГО СЕЛЬСКОГО ПОСЕЛЕНИЯ РУДНЯНСКОГО РАЙОНА СМОЛЕНСКОЙ ОБЛАСТИ

Карта функциональных зон поселения. М 1:25000.

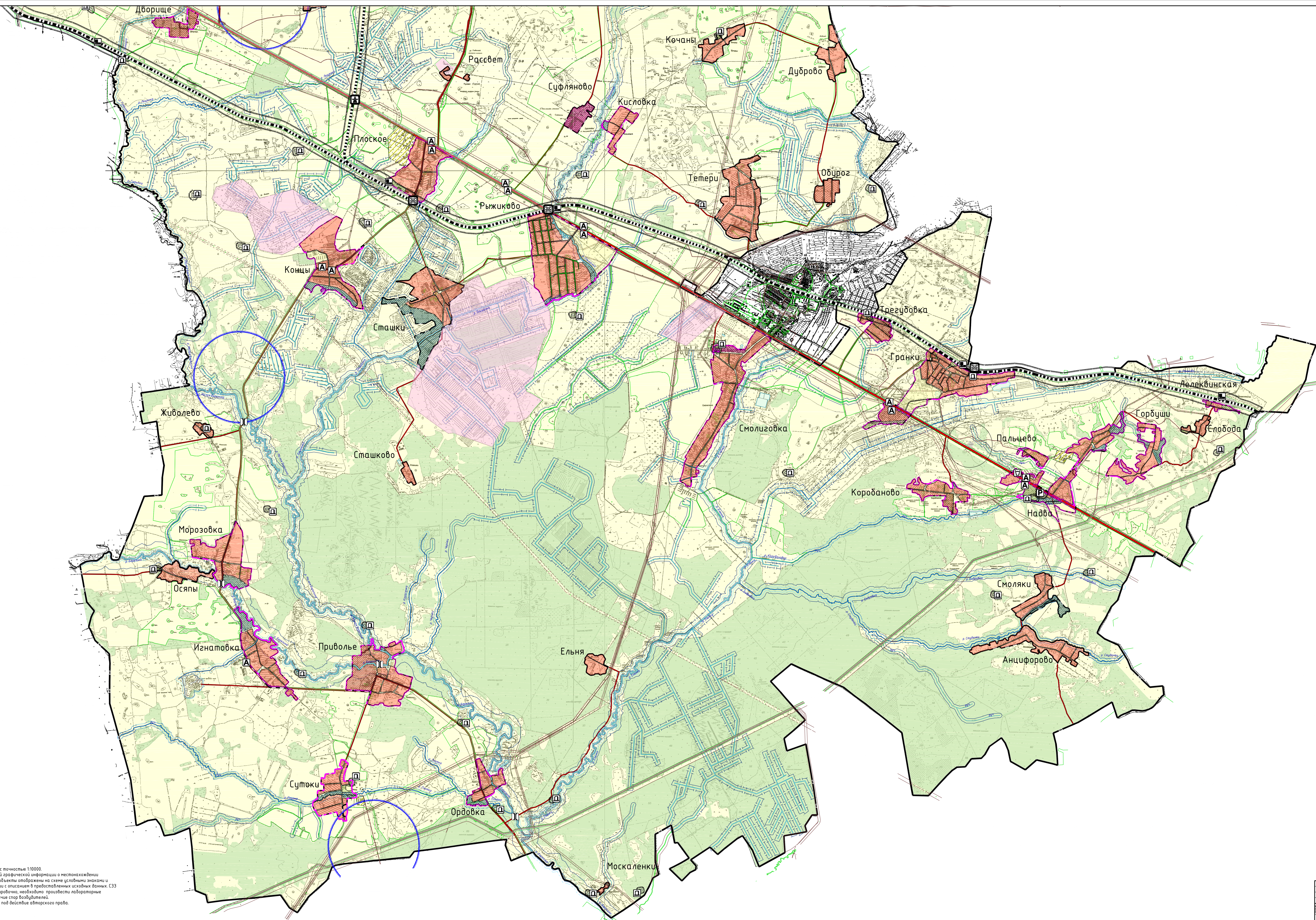
Условные обозначения

сущ.	проект	Границы
		граница сельского поселения
		граница населенного пункта
Функциональные зоны вне населенных пунктов		
		зона земель лесного фонда (проектные/реализованные решения не утверждены)
		зона сельскохозяйственного использования (проектные/реализованные решения не утверждены)
		зона сельскохозяйственного назначения (проектные/реализованные решения не утверждены)
		зона земель фонда (проектные/реализованные решения не утверждены)
		зона земель государственного назначения (проектные/реализованные решения не утверждены)
		зона земель государственного назначения (проектные/реализованные решения не утверждены)
Функциональные зоны в населенных пунктах		
		жилая зона
		зона смешанной и общественно-деловой застройки
		общественно-деловая зона
		зона сельскохозяйственного назначения (проектные/реализованные решения не утверждены)
		зона сельскохозяйственного назначения
		зона специального назначения
Объекты железнодорожного транспорта		
		основной пассажирский железнодорожный пункт
Железнодорожные пути		
		железнодорожный путь общего пользования
Автомобильные дороги		
		автомобильные дороги федерального значения
		автомобильные дороги регионального или межмуниципального значения
		автомобильные дороги местного значения
Объекты обслуживания и хранения автомобильного транспорта		
		станции (парковки) автомобилей
		иные объекты парковочного сервиса
Остановочные пункты общественного пассажирского транспорта		
		основной пункт
Искусственные дорожные сооружения		
		посадочное сооружение
		проектируемые развязки в рамках работ
		железнодорожный переезд
Гидротехнические сооружения		
		регулирующие и выпорхотные гидротехнические сооружения
Места погребения		
		кладбище
Границы зон с особыми условиями использования территорий		
		санитарно-защитная зона предприятий, сооружений и иных объектов
		охранная зона инженерных коммуникаций
		охранная зона, регламентируемая в Бассейне В ЕГР
		санитарно-защитная зона от экологического воздействия
		прибрежная защитная полоса
		зона затопления
Поверхностные водные объекты		
		водоток (рукав, ручей, канал)
		водоем (озеро, пруд, обводненный карьер, водохранилище)
		границы земельных участков, сведения о которых содержатся в ЕГРН

1 Схема расположения Чистиковского сельского поселения Руднянского района Смоленской области



Лист 1
Лист 2



Лист 1
Лист 2

Примечания:
1. Внесены изменения с датой 11.09.2023.
2. В файле предоставлена полная информация о местонахождении объектов, включая их координаты и описание. Внесены изменения в соответствии с актуальными данными ЕГРН.
3. Данные приведены на основании данных, предоставленных заказчиком.

Генеральный план Чистиковского сельского поселения Руднянского района Смоленской области		Лист 1	
Масштаб: 1:25000		Лист 2	
Дата: 11.09.2023		Лист 3	
Автор: [Имя]		Лист 4	
Исполнитель: [Имя]		Лист 5	
Проверенный: [Имя]		Лист 6	
Утвержденный: [Имя]		Лист 7	