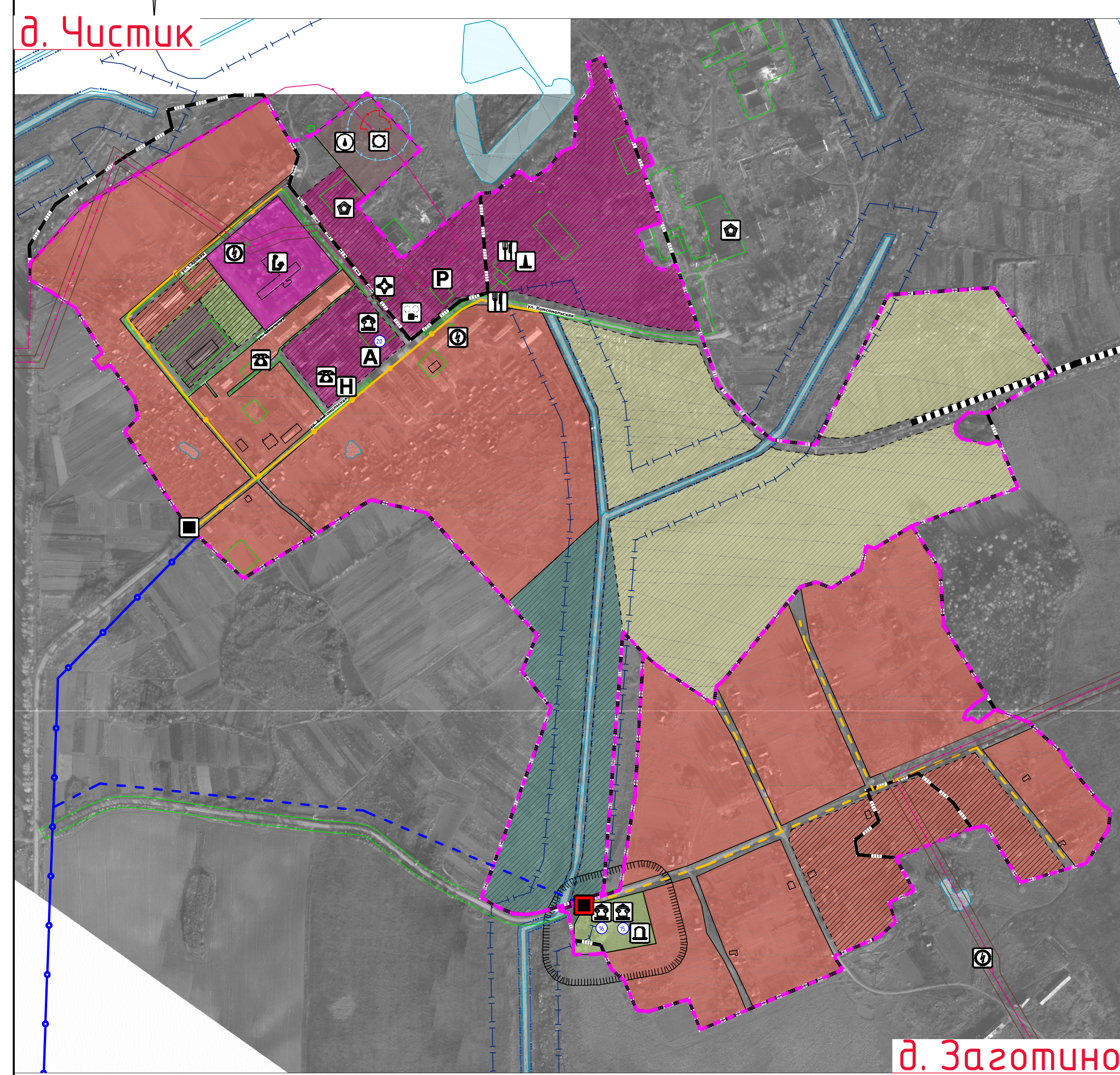
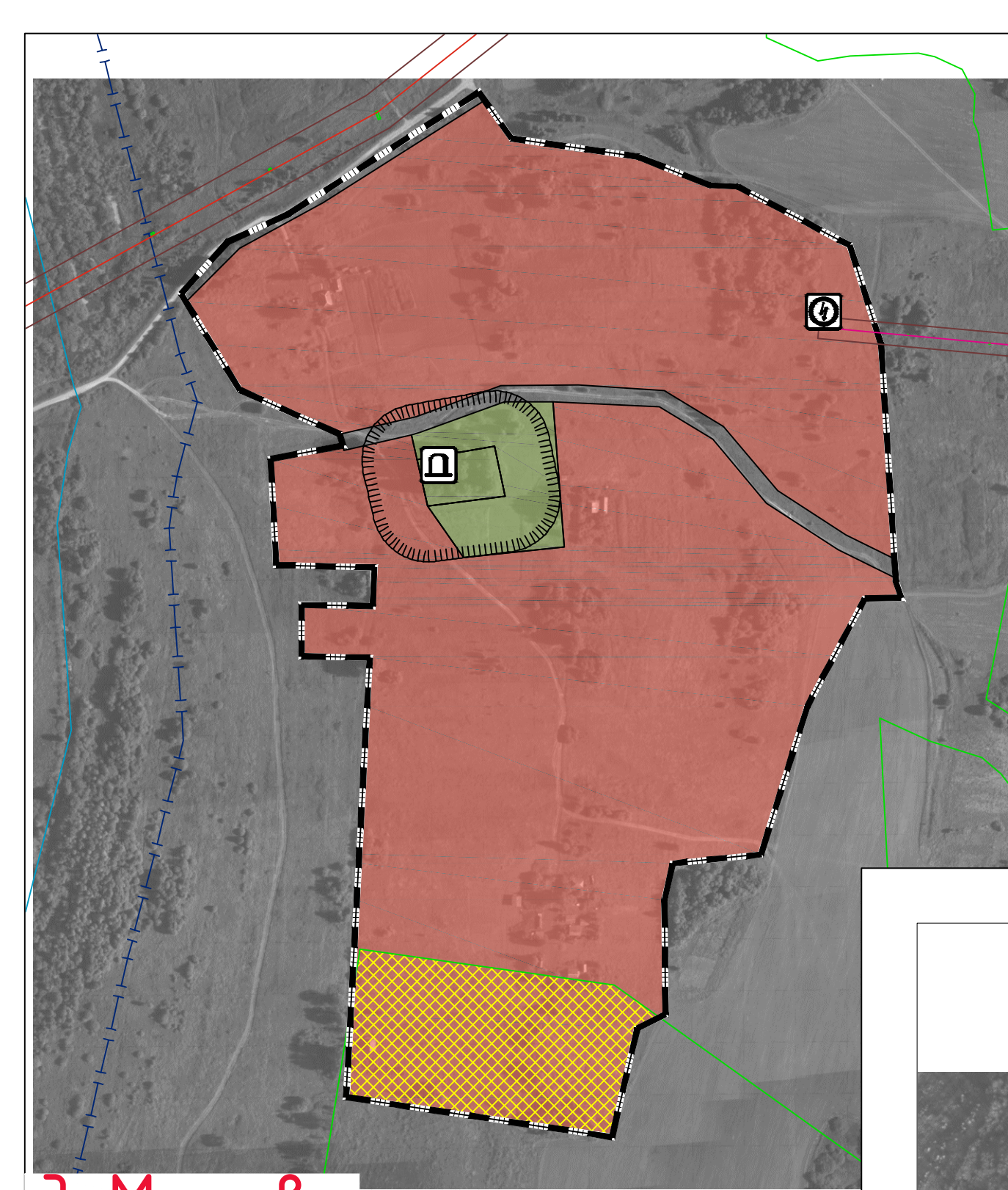


# ГЕНЕРАЛЬНЫЙ ПЛАН ЧИСТИКОВСКОГО СЕЛЬСКОГО ПОСЕЛЕНИЯ РУДНЯНСКОГО РАЙОНА СМОЛЕНСКОЙ ОБЛАСТИ

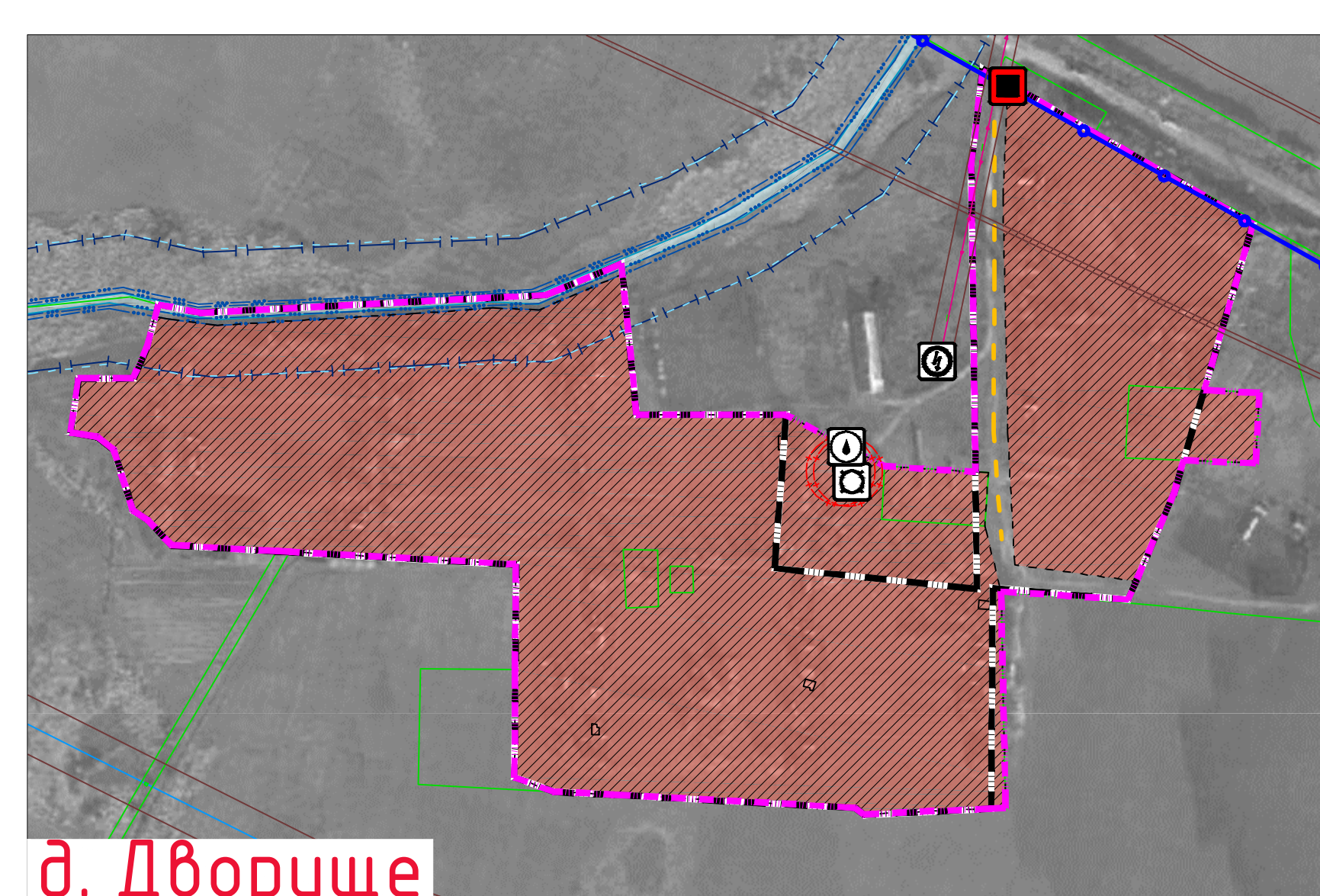
Карта функциональных зон. М 1:5000.



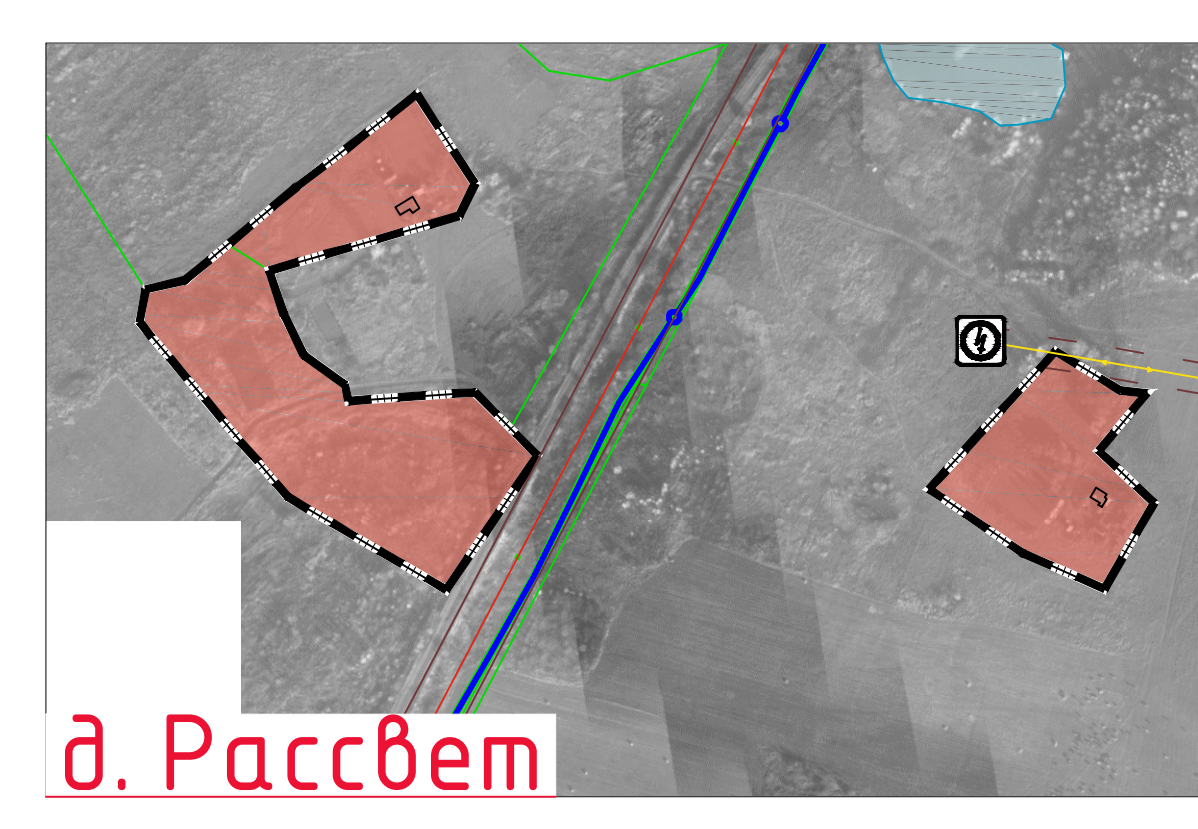
д. Чистик



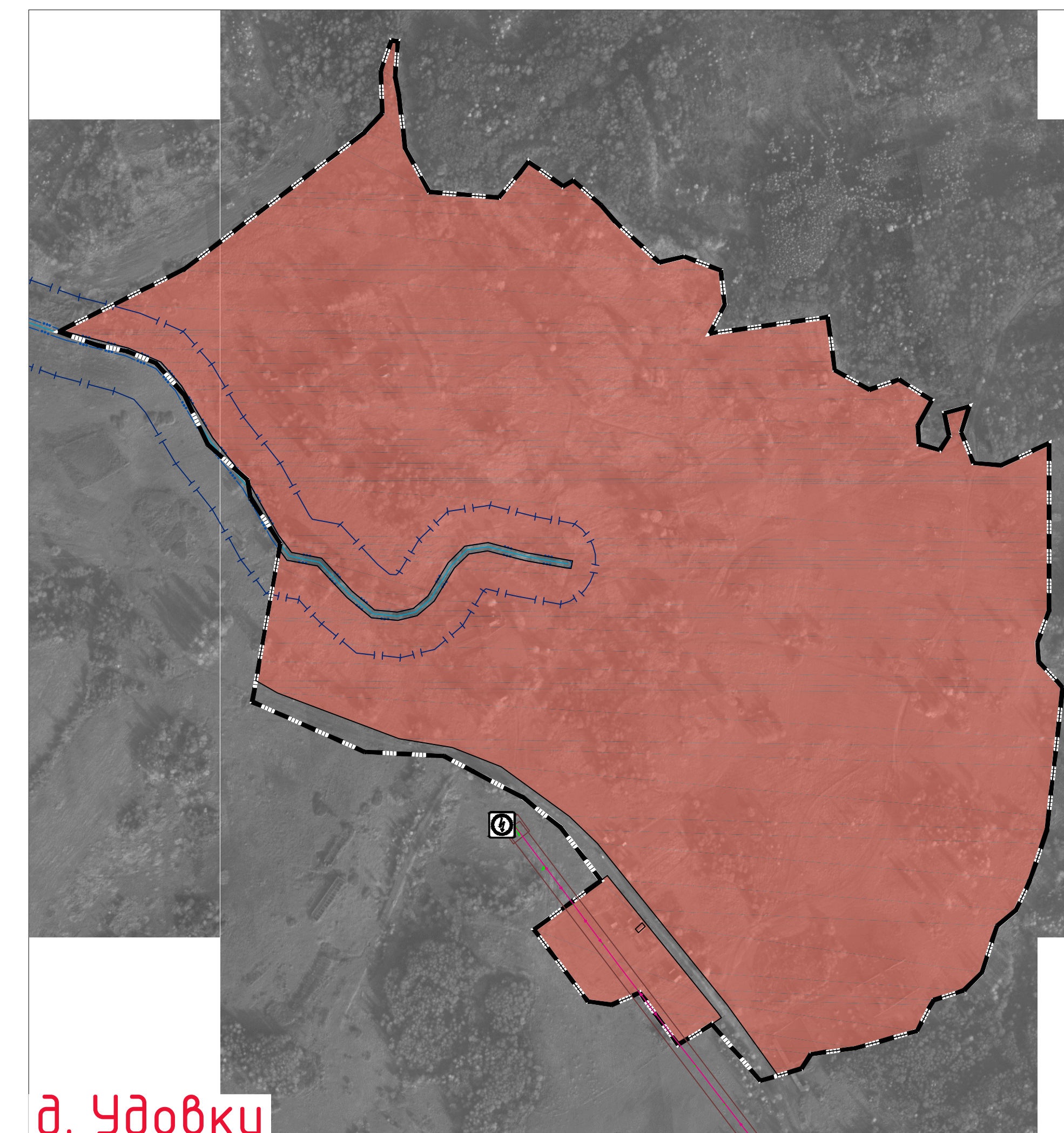
д. Молебо



д. Дворище



д. Рассвет



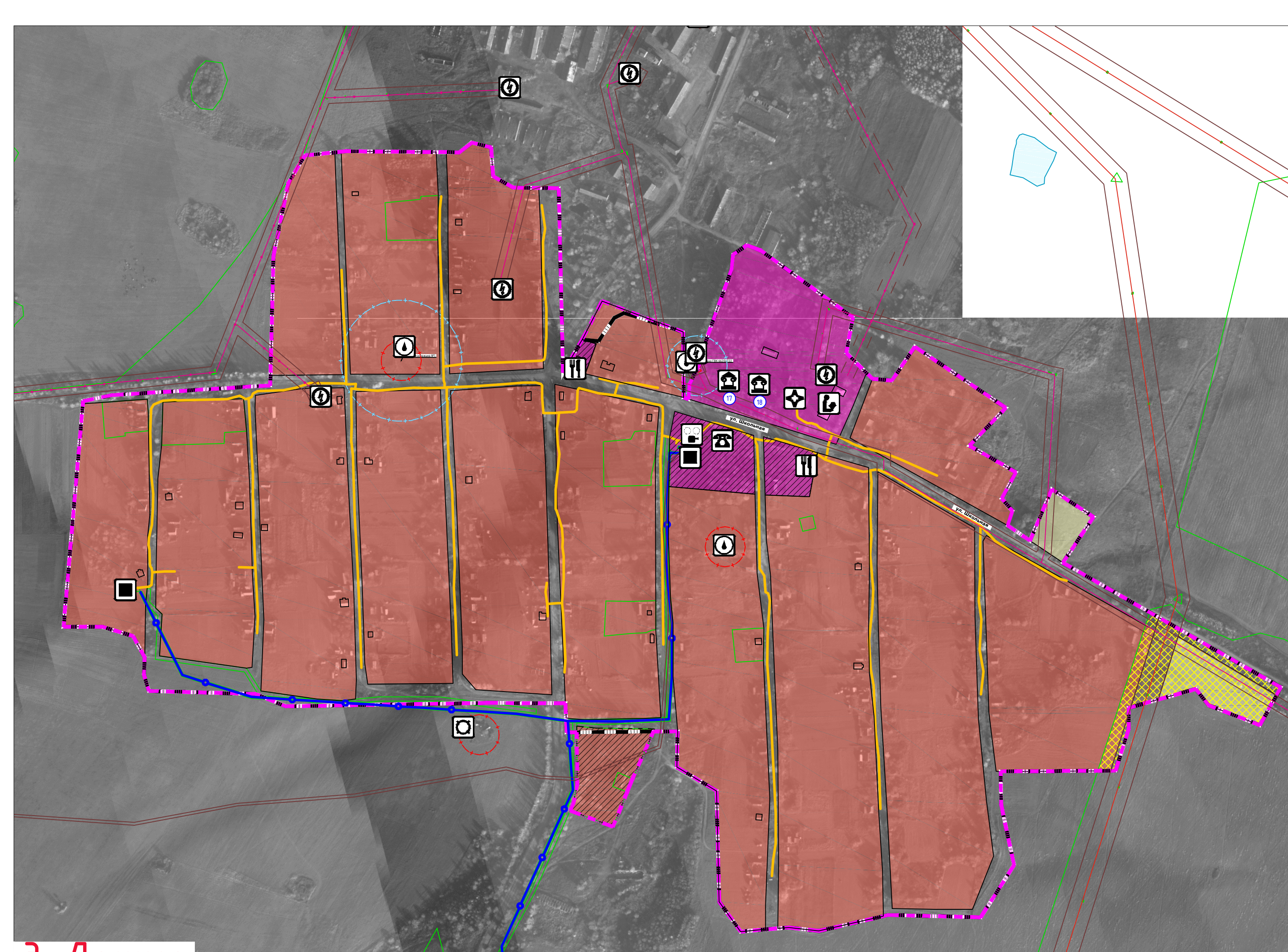
д. Удовки



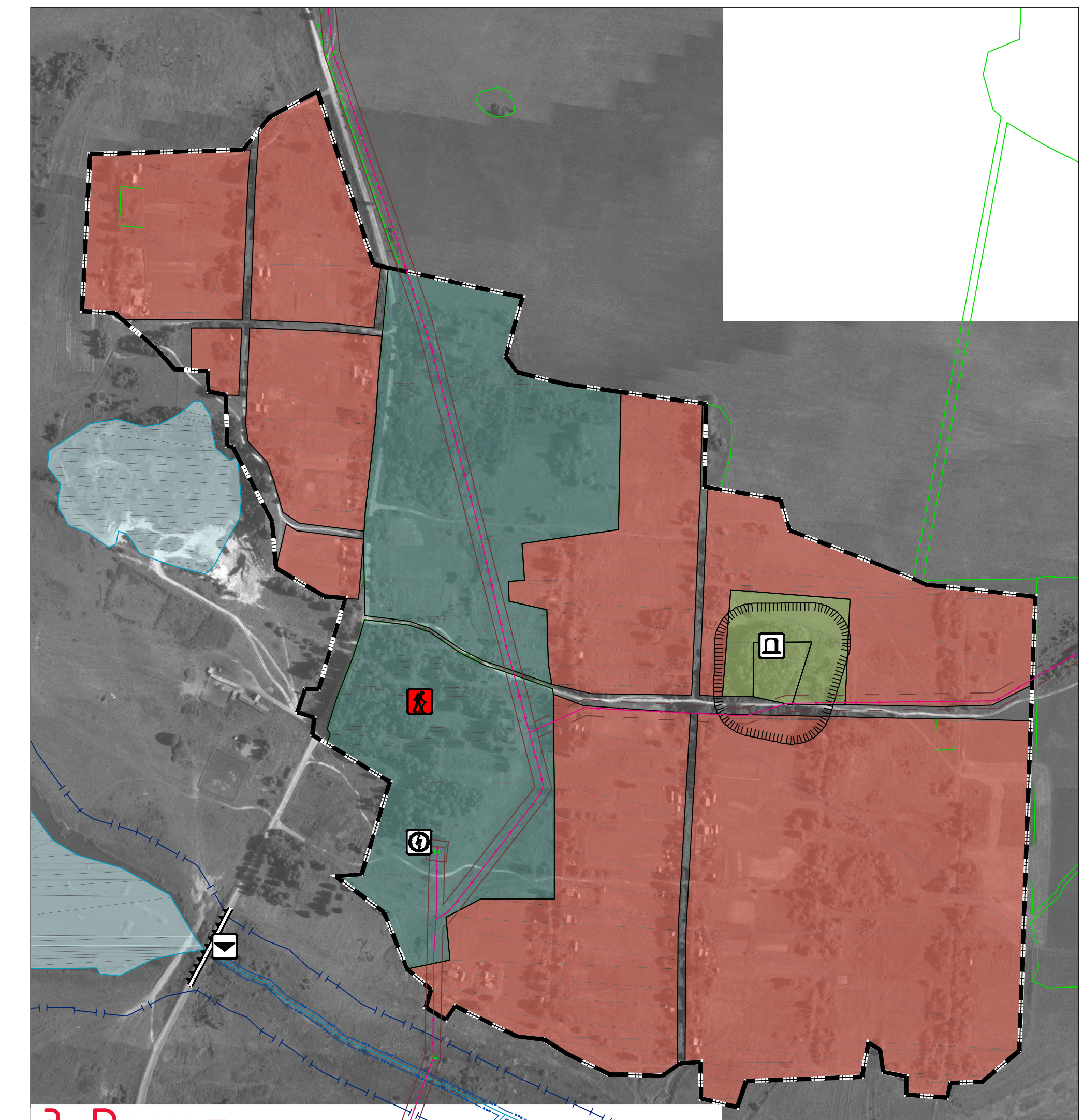
д. Высокая Жарь



д. Шеровичи



д. Лешно



д. Рокот

Условные обозначения

сущ.	проект.	Границы
—	—	граница сельского поселения
- - -	- - -	граница населенного пункта
		Границы функциональных зон
■	■	жилая зона
■	■	зоны смешанной и общественно-деловой застройки
■	■	общественно-деловые зоны
■	■	производственные зоны, зоны инженерной и транспортной инфраструктуры
■	■	зоны сельскохозяйственного использования
■	■	зоны рекреационного назначения
■	■	зоны специального назначения
		Объекты образования и науки
■	■	околошкольная образовательная организация
■	■	общественная образовательная организация



сущ.	проект.	Объекты культуры и искусства
■	■	объект культурно-просветительного назначения
■	■	объект культурно-досугового (клубного) типа
		Объекты здравоохранения
■	■	медицинская организация особого типа
■	■	обособленное структурное подразделение медицинской организации, оказывающей первичную медико-санитарную помощь
		Объекты отдыха и туризма
■	■	гостиницы и аналогичные коллективные средства размещения
■	■	объекты физкультурно-досугового назначения и активного отдыха
		Прочие объекты обслуживания
■	■	административное здание
■	■	объекты торговли, общественного питания
■	■	непроизводственный объект по предоставлению населению правовых, финансовых, консультационных и иных подобных услуг
		Предприятия и объекты добывающей и обрабатывающей промышленности
■	■	предприятие по обработке древесины, производству изделий из дерева
■	■	предприятие по добыче сырья неметаллического происхождения
■	■	предприятие по разведению молочного крупного рогатого скота, производству сыра и молока
		Прочие объекты, связанные с производственной деятельностью
■	■	объект, связанный с производственной деятельностью
		Объекты железнодорожного транспорта
■	■	основной пассажирский железнодорожный пункт
		Железнодорожные пути
■	■	железнодорожный путь общего пользования
		Объекты обслуживания и хранения автомобильного транспорта
■	■	стоянка (парковка) автомобилей
		Остановочные пункты общественного пассажирского транспорта
■	■	основной пункт
		Искусственные дорожные сооружения
■	■	настоевое сооружение
■	■	транспортная развязка в разных уровнях
■	■	железнодорожный переезд
		Электрические подстанции
■	■	электрическая подстанция 110 кВ
■	■	электрическая подстанция 35 кВ
■	■	трансформаторная подстанция (ТП)
		Линии электропередачи (ЛЭП)
■	■	линии электропередачи 330 кВ
■	■	линии электропередачи 110 кВ

сущ.	проект.	Магистральные трубопроводы для транспортировки жидких и газообразных углеводородов
■	■	линии электропередачи 35 кВ
■	■	линии электропередачи 10 кВ
■	■	линии электропередачи 6 кВ
		Магистральные трубопроводы для транспортировки жидких и газообразных углеводородов
■	■	магистральный газопровод
		Объекты добычи и транспортировки газа
■	■	газораспределительная станция (ГРС)
■	■	пункт регулировки газа (ПРГ)
		Распределительные трубопроводы для транспортировки газа
■	■	газопровод распределительный высокого давления
■	■	газопровод распределительный низкого давления
		Объекты теплоснабжения
■	■	источник тепловой энергии
		Объекты водоснабжения
■	■	водонапорная башня
■	■	артезианская скважина
		Сети водоснабжения
■	■	водопровод
		Объекты водоотведения
■	■	очистные сооружения (КОС)
		Сети водоотведения
■	■	канализация напорная
		Объекты связи
■	■	телевизионный ретранслятор
■	■	объекты почтовой связи
		Гидротехнические сооружения
■	■	регуляционные и выправительные гидротехнические сооружения
		Места погребения
■	■	кладбище
		Объекты культурного наследия (ОКН)
■	■	памятник
■	■	диспозитивное место
■	■	номер ОКН согласно Том 3
		Границы зон с особыми условиями использования территорий
■	■	санитарно-защитная зона предприятий, сооружений и иных объектов
■	■	охранная зона инженерных коммуникаций
■	■	охранная зона, рекомендованная к включению в ЕГРН
■	■	санитарно-защитные зоны от складирования
■	■	защитная зона
■	■	прибрежная защитная полоса
■	■	береговая полоса
■	■	лесной пояс зоны санитарной охраны источника водоснабжения
■	■	второй лесной пояс зоны санитарной охраны источника водоснабжения
■	■	третий лесной пояс зоны санитарной охраны источника водоснабжения
		Поверхностные водные объекты
■	■	водоток (река, ручей, канал)
■	■	водоем (озеро, пруд, обводненный карьер, водохранилище)
■	■	границы земельных участков, сведения о которых содержатся в ЕГРН
■	■	территории двойного учета

Договор №49/22 от 23.08.2022 г.		ГП-2
Генеральный план и Проект землепользования и застройки Чистиковского сельского поселения Руднянского района Смоленской области		
№ п/п	Итого	Листов
1	2	4
Генеральный план		Лист
Карта функциональных зон. М 1:5000.		Лист