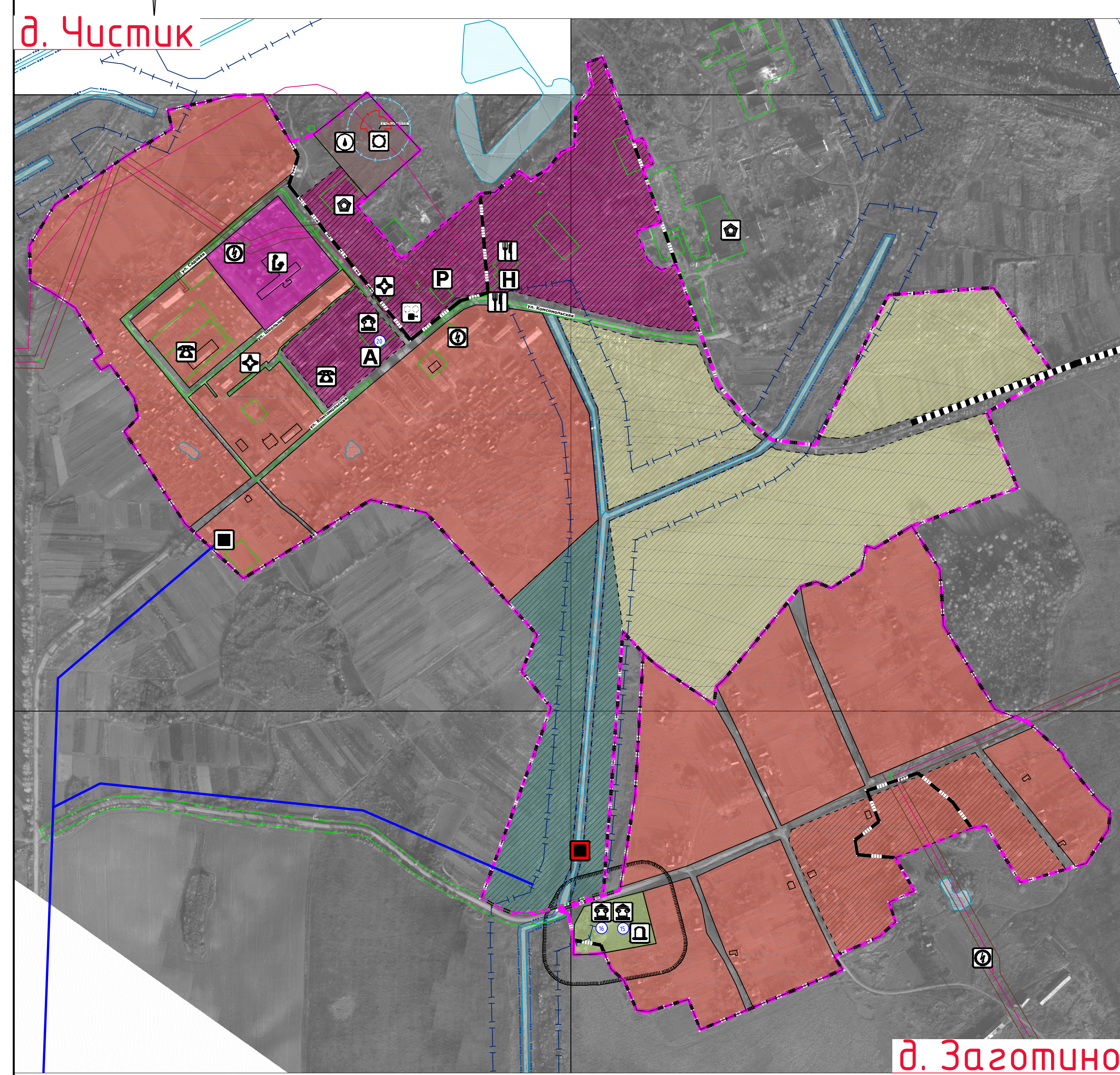
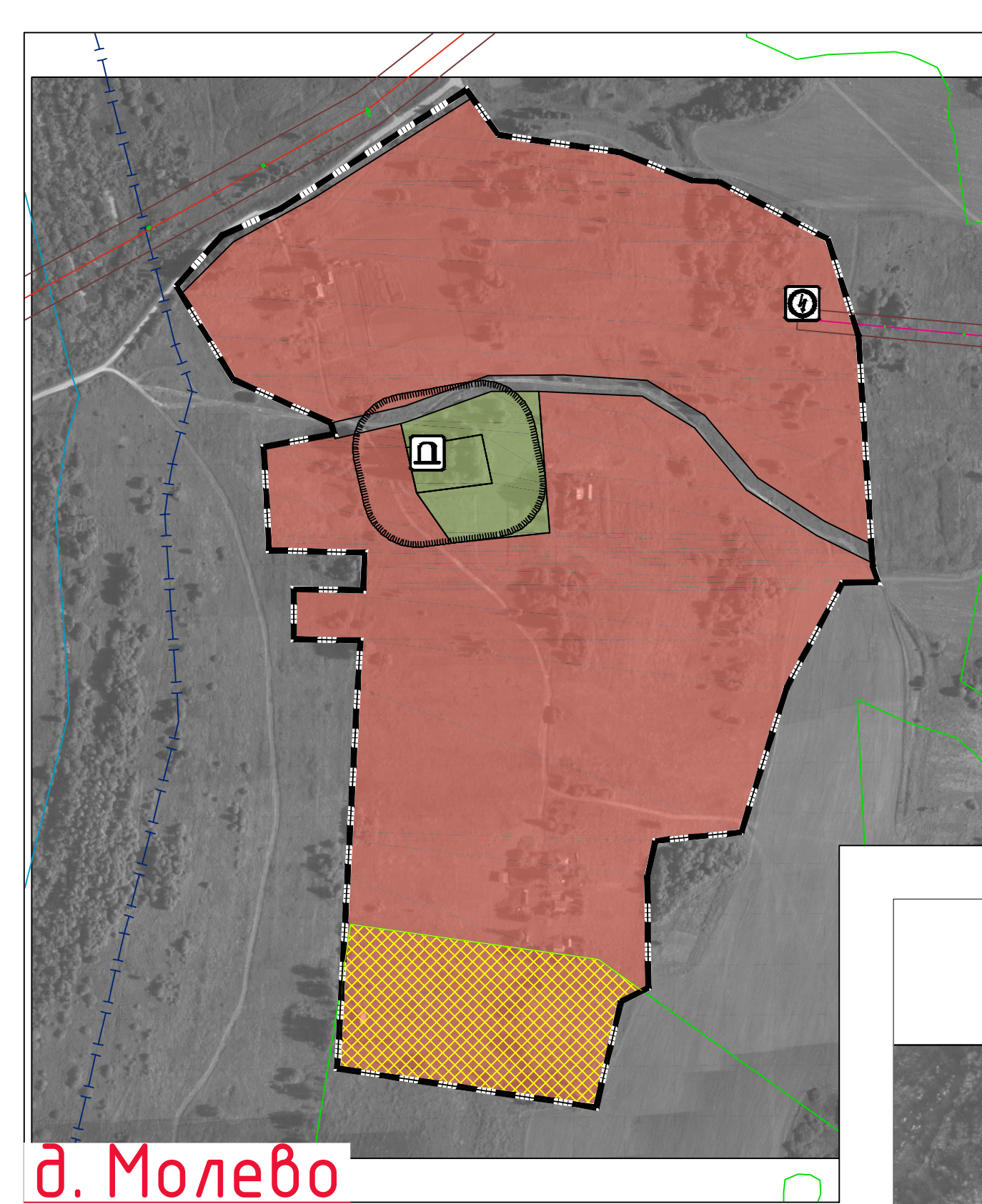


ГЕНЕРАЛЬНЫЙ ПЛАН ЧИСТИКОВСКОГО СЕЛЬСКОГО ПОСЕЛЕНИЯ РУДНЯНСКОГО РАЙОНА СМОЛЕНСКОЙ ОБЛАСТИ

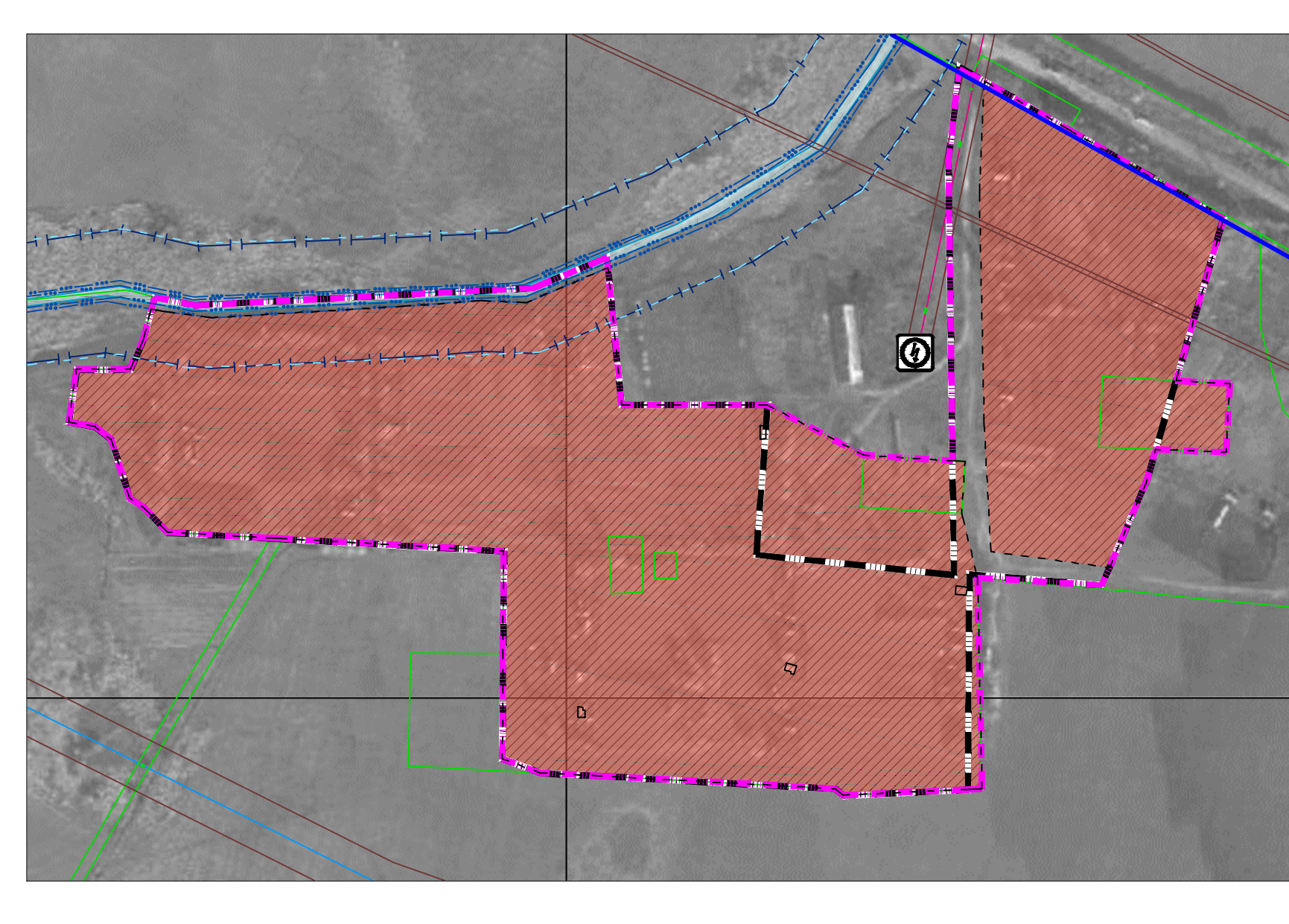
Карта функциональных зон. М 1:5000.



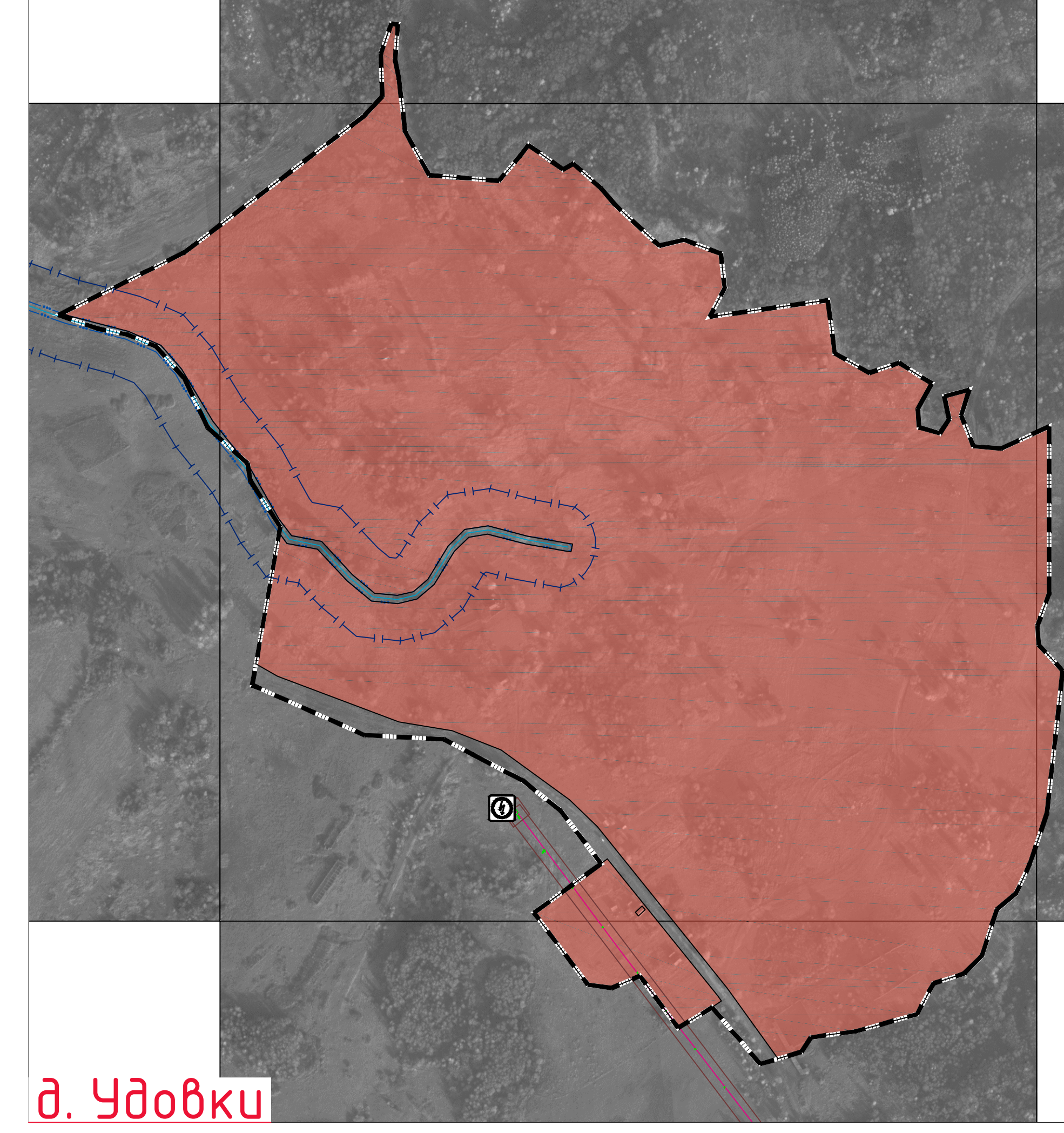
д. Чистик



д. Молево



д. Рассвет



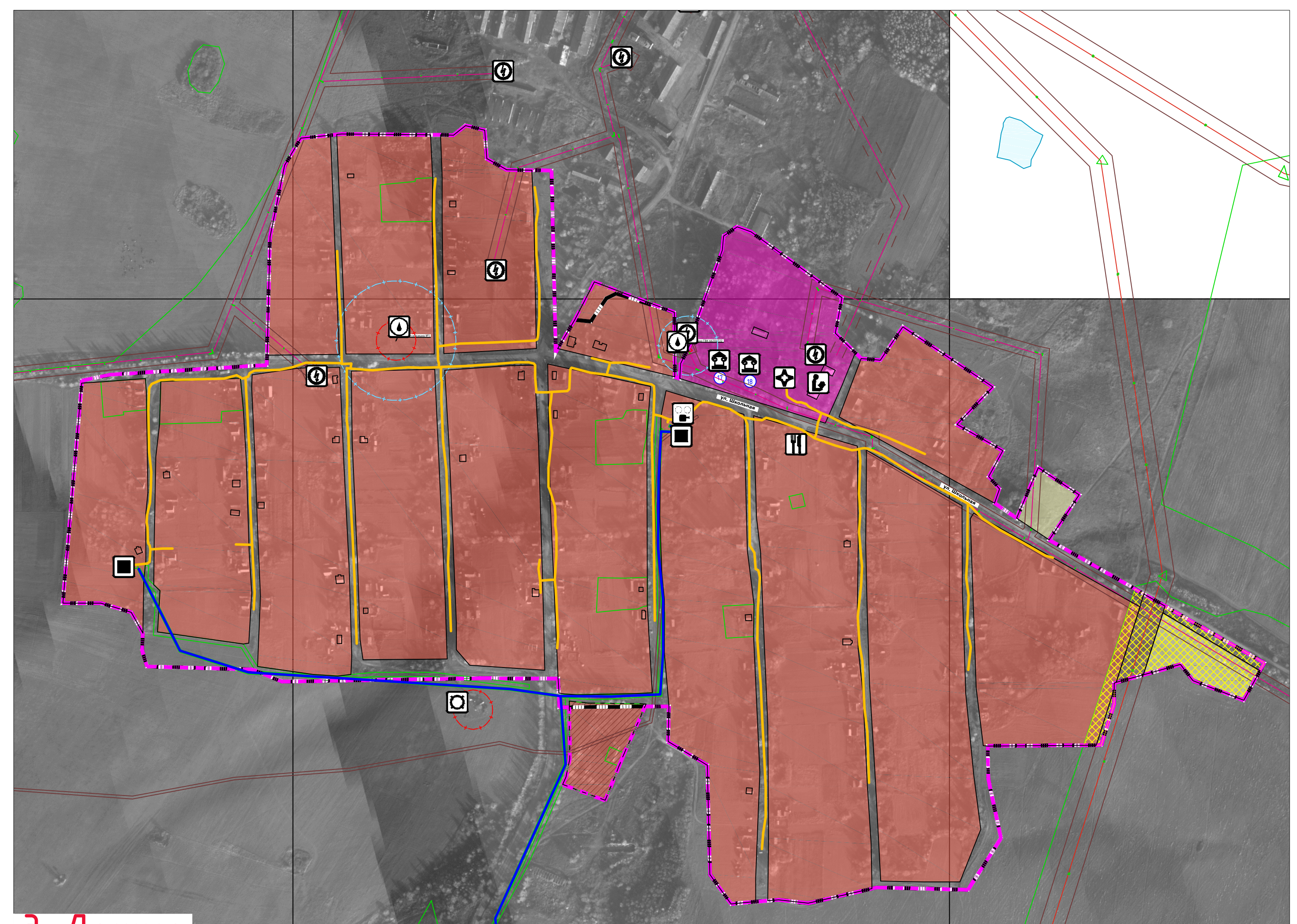
д. Удовки



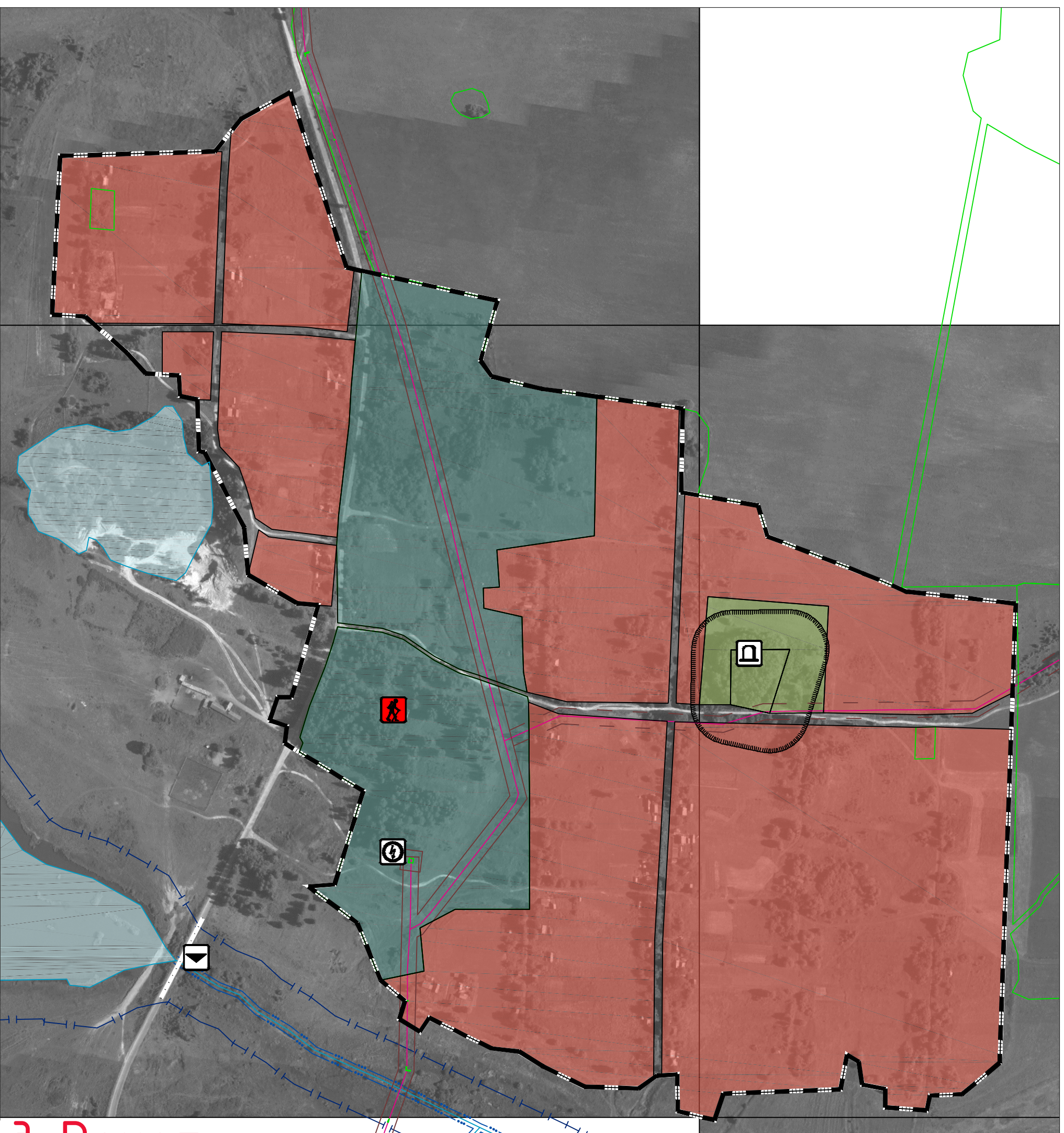
д. Высокая Жарь



д. Шеровичи



д. Лешно



д. Рокот

Условные обозначения

сущ.	проект.	Границы
—	—	граница сельского поселения
- - -	- - -	граница населенного пункта
		Границы функциональных зон
■	■	жилые зоны
■	■	зоны смешанной и общественно-деловой застройки
■	■	общественно-деловые зоны
■	■	производственные зоны, зоны инженерной и транспортной инфраструктуры
■	■	зоны сельскохозяйственного использования
■	■	зоны рекреационного назначения
■	■	зоны специального назначения



сущ.	проект.	Объекты образования и науки
■	■	дошкольная образовательная организация
■	■	общеобразовательная организация
■	■	Объекты культуры и искусства
■	■	объект культурно-досугового (клубного) типа
■	■	Объекты здравоохранения
■	■	медицинская организация особого типа
■	■	обособленные структурные подразделения медицинской организации, оказывающей первичные медико-санитарную помощь
■	■	Объекты отдыха и туризма
■	■	гостиницы и аналогичные коллективные средства размещения
■	■	объекты физкультурно-досугового назначения и активного отдыха
■	■	Прочие объекты обслуживания
■	■	административное здание
■	■	объекты торговли, общественного питания
■	■	непроизводственный объект по предоставлению населению правовых, финансовых, консультационных и иных подобных услуг
■	■	Предприятия и объекты сельского и лесного хозяйства, рыболовства и рыбоводства
■	■	предприятия по разведению молочного крупного рогатого скота, производству сырого молока
■	■	Прочие объекты, связанные с производственной деятельностью
■	■	Объекты железнодорожного транспорта
■	■	основной пассажирский железнодорожный пункт
■	■	Железнодорожные пути
■	■	железнодорожный путь общего пользования
■	■	Объекты обслуживания и хранения автомобильного транспорта
■	■	стоянка (парковка) автомобилей
■	■	иные объекты придорожного сервиса
■	■	Остановочные пункты общественного пассажирского транспорта
■	■	основной пункт
■	■	Искусственные дорожные сооружения
■	■	настоевое сооружение
■	■	транспортная развязка в разных уровнях
■	■	железнодорожный переезд
■	■	Электрические подстанции
■	■	электрическая подстанция 110 кВ
■	■	электрическая подстанция 35 кВ
■	■	трансформаторная подстанция (ТП)
■	■	Линии электропередачи (ЛЭП)
■	■	линии электропередачи 330 кВ
■	■	линии электропередачи 110 кВ

сущ.	проект.	Магистральные трубопроводы для транспортировки жидких и газообразных углеводородов
■	■	магистральный газопровод
■	■	Объекты добычи и транспортировки газа
■	■	газораспределительная станция (ГРС)
■	■	пункт регулировки газа (ПРГ)
■	■	Распределительные трубопроводы для транспортировки газа
■	■	газопровод распределительный высокого давления
■	■	газопровод распределительный низкого давления
■	■	Объекты теплоснабжения
■	■	источник тепловой энергии
■	■	Объекты водоснабжения
■	■	водонапорная башня
■	■	артезианская скважина
■	■	Сети водоснабжения
■	■	водопровод
■	■	Объекты водоотведения
■	■	очистные сооружения (КОС)
■	■	Сети водоотведения
■	■	канализация напорная
■	■	Объекты связи
■	■	телевизионный ретранслятор
■	■	объекты почтовой связи
■	■	Гидротехнические сооружения
■	■	регуляционные и выправительные гидротехнические сооружения
■	■	Места погребения
■	■	кладбище
■	■	Объекты культурного наследия (ОКН)
■	■	памятник
■	■	дополнительное место
■	■	номер ОКН согласно Том 3
■	■	Границы зон с особыми условиями использования территорий
■	■	санитарно-защитная зона предприятий, сооружений и иных объектов
■	■	охранная зона инженерных коммуникаций
■	■	охранная зона, рекомендованная к вынесению в ЕГРН
■	■	санитарно-защитные зоны от стихийного бедствия
■	■	защитная зона
■	■	прибрежная защитная полоса
■	■	береговая полоса
■	■	лесной парк зоны санитарной охраны источника водоснабжения
■	■	второй лесной парк зоны санитарной охраны источника водоснабжения
■	■	третий лесной парк зоны санитарной охраны источника водоснабжения
■	■	Поверхностные водные объекты
■	■	водоток (река, ручей, канал)
■	■	водоем (озеро, пруд, обводненный карьер, водохранилище)
■	■	границы земельных участков, сведения о которых содержится в ЕГРН
■	■	территории двойного учета

№	Инициальный контроль № 016330002620000040001 от 17.08.2020 г. ПП-2
№	Генеральный план и Проект землепользования и застройки Чистиковского сельского поселения Руднянского района Смоленской области
№	Генеральный план
№	Карта функциональных зон. М 1:5000.
№	Лист
№	Лист
№	Лист
№	Лист