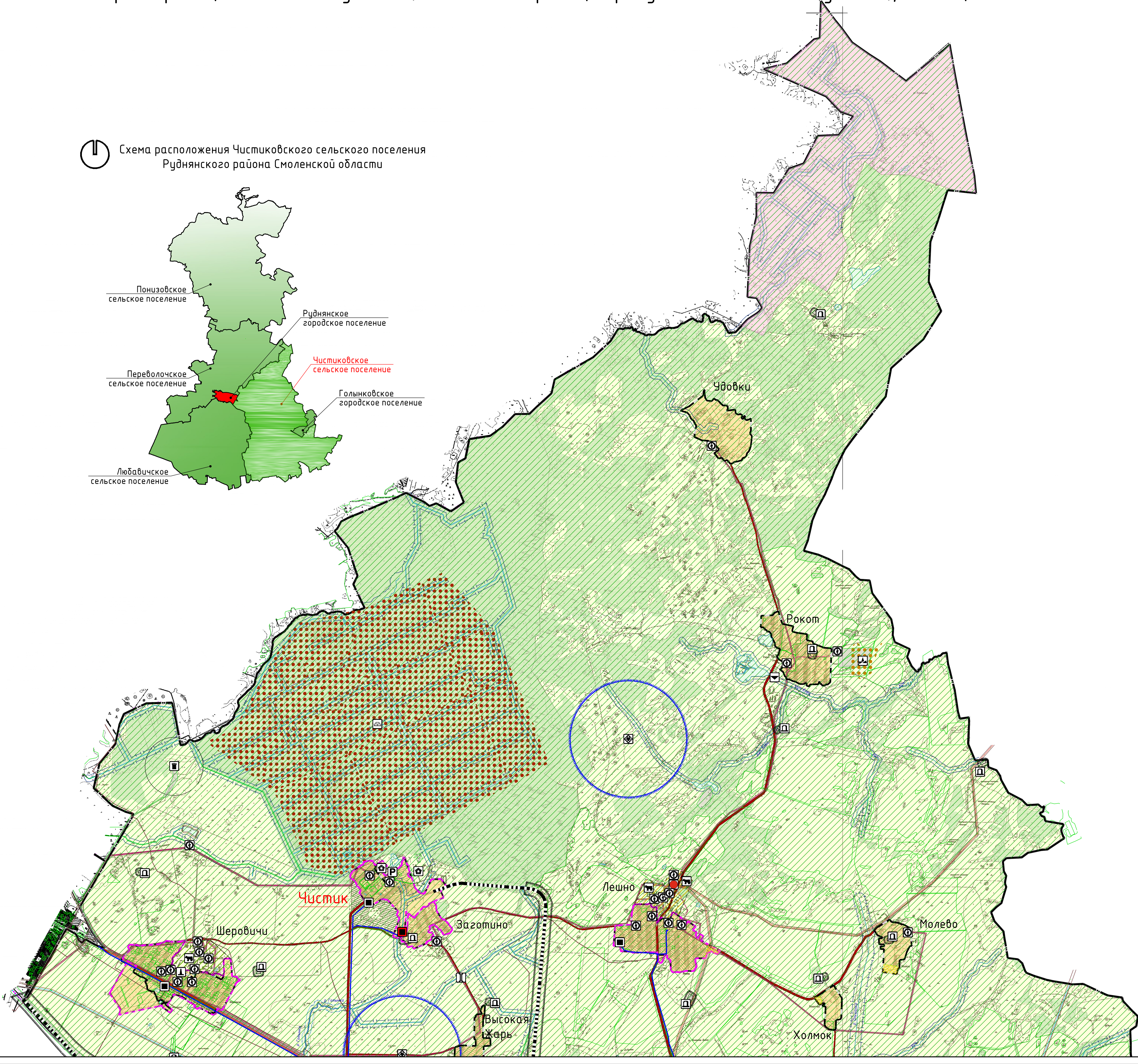


ГЕНЕРАЛЬНЫЙ ПЛАН ЧИСТИКОВСКОГО СЕЛЬСКОГО ПОСЕЛЕНИЯ РУДНЯНСКОГО РАЙОНА СМОЛЕНСКОЙ ОБЛАСТИ

Карта планируемого размещения объектов местного значения поселения.
Карта границ населенных пунктов (в том числе границ образуемых населенных пунктов), входящих в состав поселения. М 1:25000.

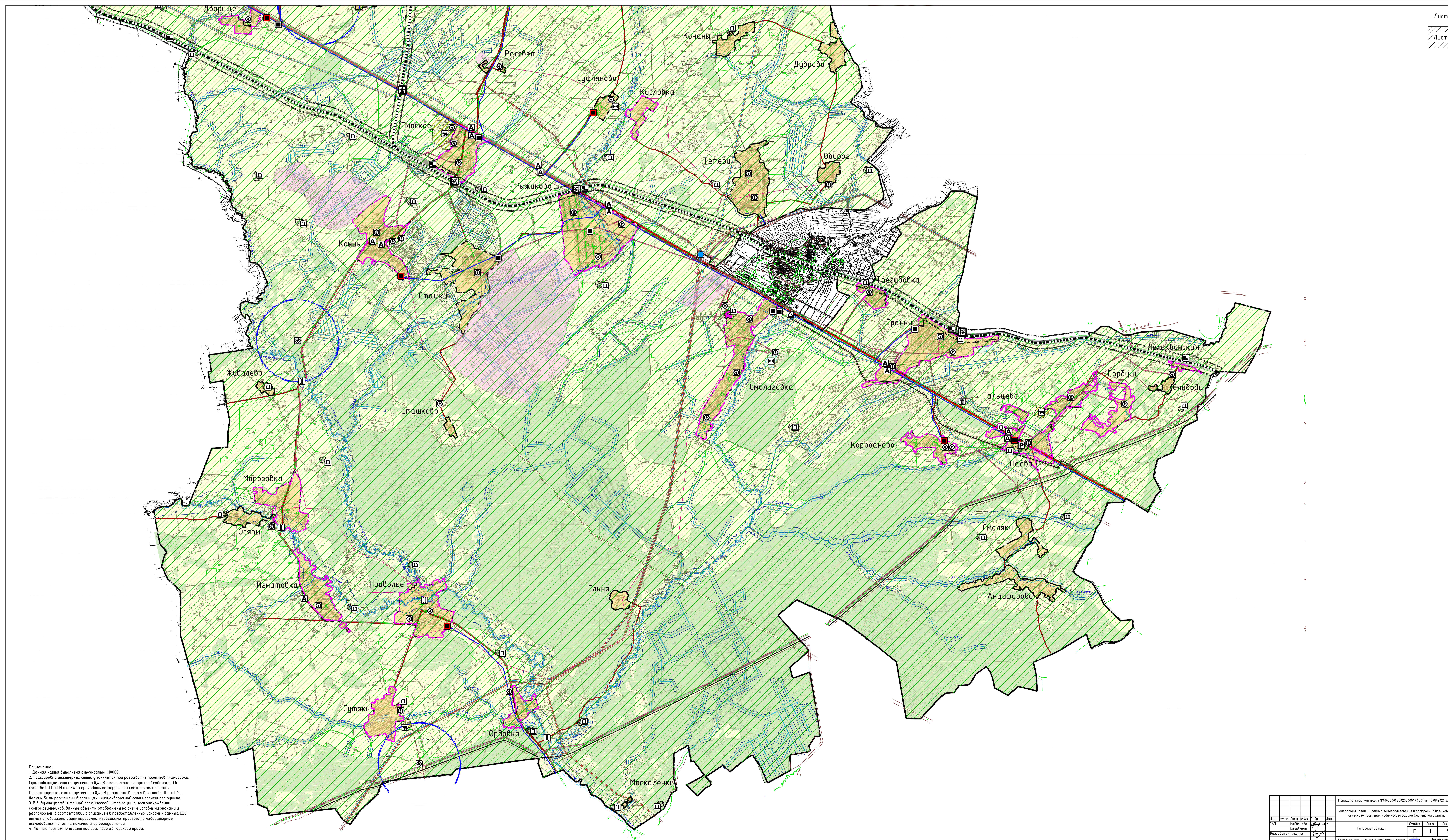
1 Схема расположения Чистиковского сельского поселения Руднянского района Смоленской области



Условные обозначения

сущ.	проект	Границы
—	—	граница сельского поселения
—	—	граница населенного пункта
Функциональные зоны		
■	■	зона земель населенных пунктов
■	■	зона земель лесного фонда (агропротекторные территории и агропротекторные территории)
■	■	зона сельскохозяйственных угодий (агропротекторные территории и агропротекторные территории)
■	■	природоохранная зона (агропротекторные территории и агропротекторные территории)
■	■	зона земель фонда водного (агропротекторные территории и агропротекторные территории)
■	■	зона земель лесного фонда (агропротекторные территории и агропротекторные территории)
■	■	зона земель лесного фонда (агропротекторные территории и агропротекторные территории)
Предприятия и объекты сельского и лесного хозяйства, рыболовства и охотничьего хозяйства		
■	■	предприятия по разведению молочного крупного рогатого скота, свиноводства, птицеводства
■	■	Прочие объекты, связанные с производственной деятельностью
■	■	Объекты утилизации, обезвреживания, размещения отходов производства и потребления
■	■	объект размещения отходов
■	■	объект утилизации, уничтожения биологических отходов
Объекты железнодорожного транспорта		
■	■	основной пассажирский железнодорожный пункт
Железнодорожные пути		
■	■	железнодорожный путь общего пользования
Автомобильные дороги		
■	■	автомобильные дороги федерального значения
■	■	автомобильные дороги регионального или межмуниципального значения
■	■	автомобильные дороги местного значения
Объекты обслуживания и хранения автомобильного транспорта		
■	■	станция (перевал) автомобильный
■	■	иные объекты парковочного сервиса
Основанные пункты общественного пассажирского транспорта		
■	■	основной пункт
Искусственные дорожные сооружения		
■	■	населенное сооружение
■	■	пропускное сооружение в разном уровне
■	■	железнодорожный переход

сущ.	проект	Электрические подстанции
■	■	электрическая подстанция 110 кВ
■	■	электрическая подстанция 35 кВ
■	■	трансформаторная подстанция (ТП)
Линии электропередачи (ЛЭП)		
■	■	линия электропередачи 330 кВ
■	■	линия электропередачи 110 кВ
■	■	линия электропередачи 35 кВ
■	■	линия электропередачи 10 кВ
Магистральные трубопроводы для транспортировки жидких и газообразных углеводородов		
■	■	магистральный газопровод
Объекты добычи и транспортировки газа		
■	■	газодобывающий скважина (ГД)
■	■	пункт регулирования газа (ПРГ)
Распределительные трубопроводы для транспортировки газа		
■	■	газопровод распределительный высокого давления
Объекты теплоснабжения		
■	■	источник тепловой энергии
Объекты водоснабжения		
■	■	источник водоснабжения (ИВ)
Гидротехнические сооружения		
■	■	регулирующие и выработочные гидротехнические сооружения
Места погребения		
■	■	кладбище
Месторождения и проявления полезных ископаемых		
■	■	месторождения угля и слюды
■	■	месторождения неметаллических полезных ископаемых
Границы зон с особыми условиями использования территорий		
■	■	санитарно-защитная зона предприятий, сооружений и иных объектов
■	■	санитарная зона инженерных коммуникаций
■	■	санитарно-защитная зона от солончаков
■	■	водоохранный объект
■	■	прибрежная защитная полоса
■	■	зона заповедия
Поверхностные водные объекты		
■	■	водоток (ручей, канал)
■	■	водоем (озеро, пруд, обводненный карьер, водохранилище)
■	■	поверхностная зона
■	■	границы земельных участков, сведения о которых содержатся в Едином государственном реестре недвижимости



Примечания:
1. Данные карты выделены с точностью 1:10000.
2. Территория инженерной сети размещается при разрыве прямой линии.
3. Границы зон с особыми условиями использования территорий (ЗОН) и другие объекты по территории общего пользования.
4. Прокладочные сети на территории 35 кВ электропередачи в составе ПЭУ и др.
5. Данные были размещены в рамках проекта «Информационная система муниципального управления».
6. В базе данных отсутствуют сведения об объектах, находящихся на территории поселения.
7. Данные о состоянии объектов, находящихся на территории поселения, являются актуальными на момент составления документа.
8. Данные о состоянии объектов, находящихся на территории поселения, являются актуальными на момент составления документа.
9. Данные о состоянии объектов, находящихся на территории поселения, являются актуальными на момент составления документа.

Итого	1	4
Лист	1	4