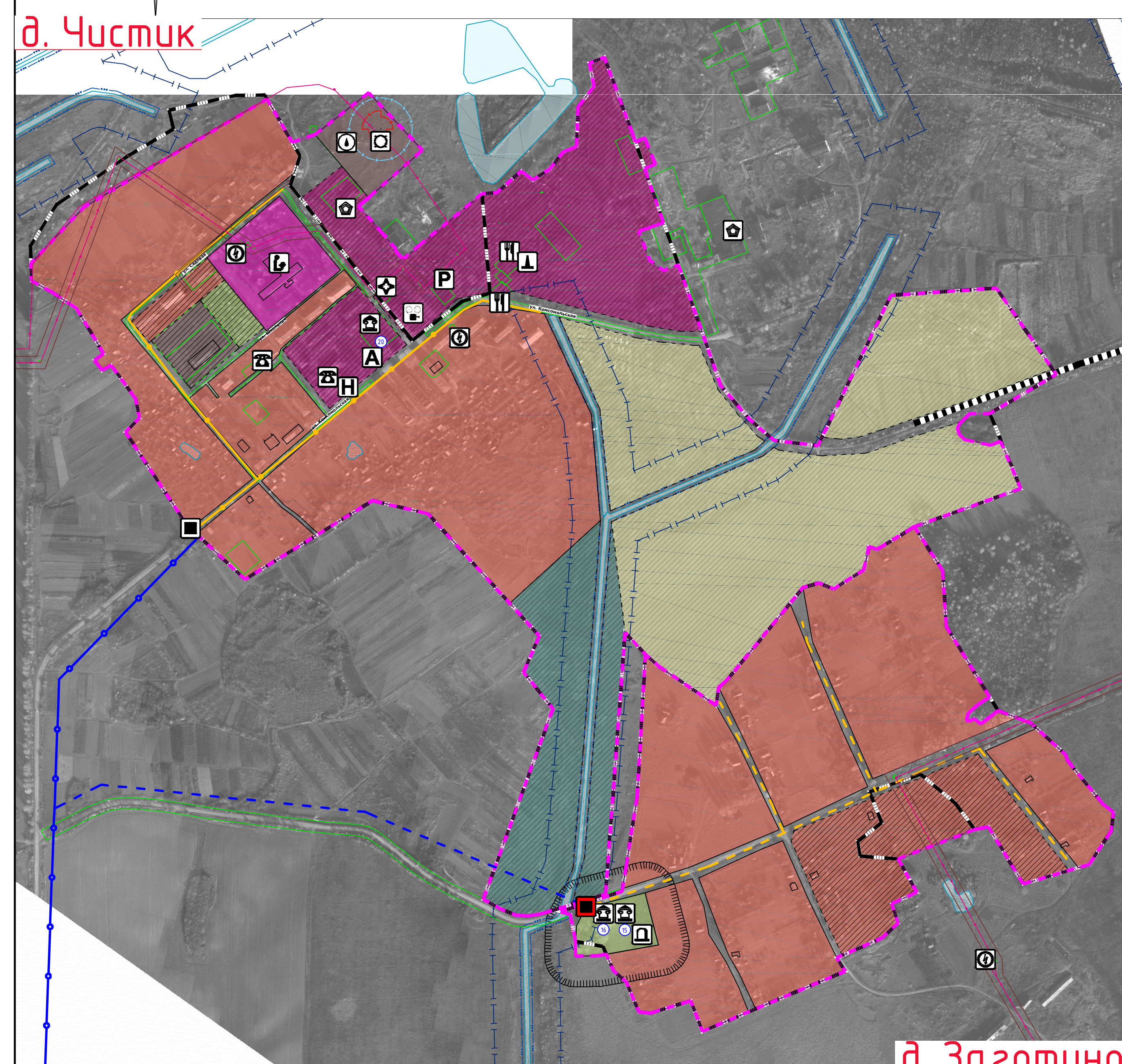
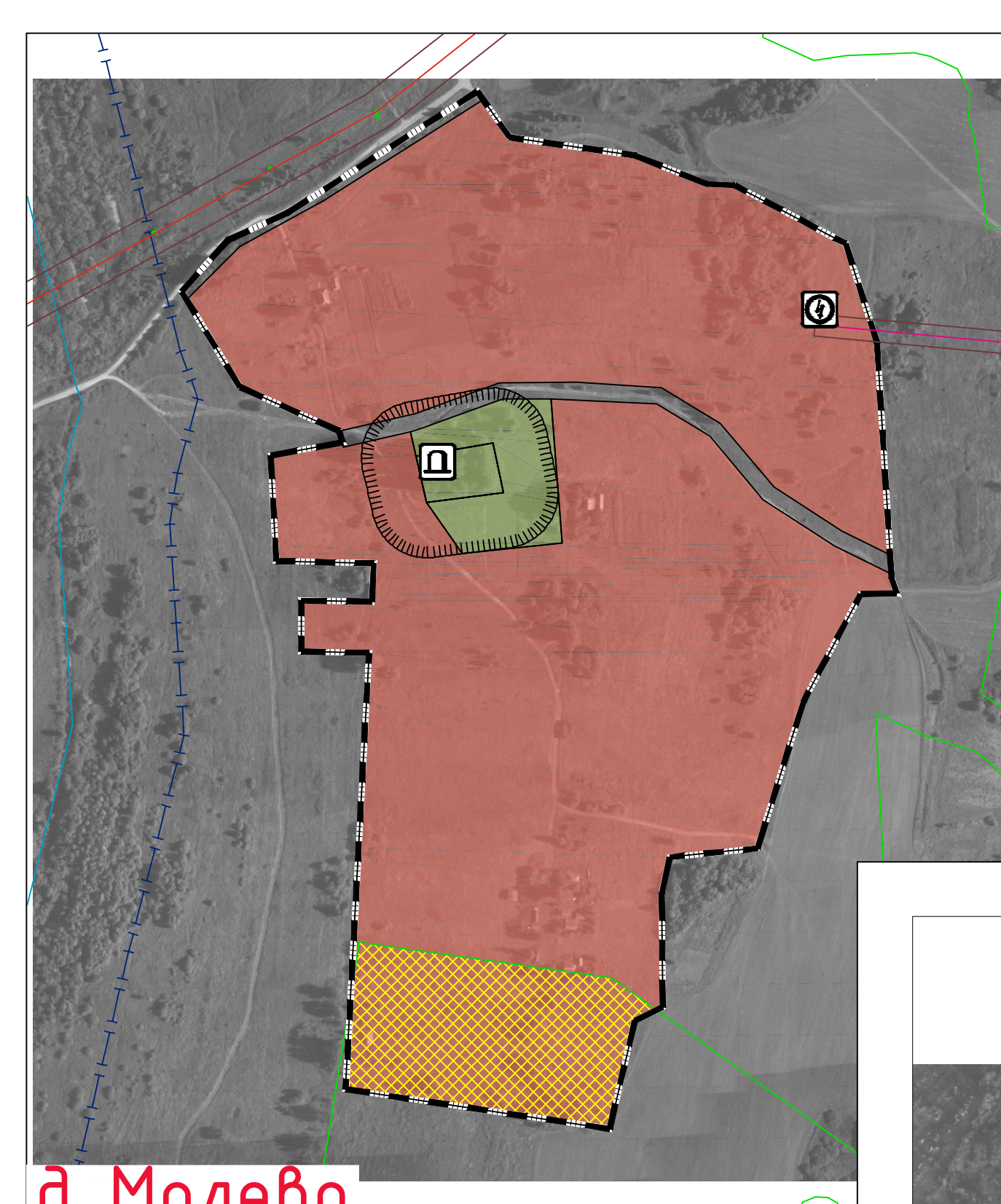


ГЕНЕРАЛЬНЫЙ ПЛАН ЧИСТИКОВСКОГО СЕЛЬСКОГО ПОСЕЛЕНИЯ РУДНЯНСКОГО РАЙОНА СМОЛЕНСКОЙ ОБЛАСТИ

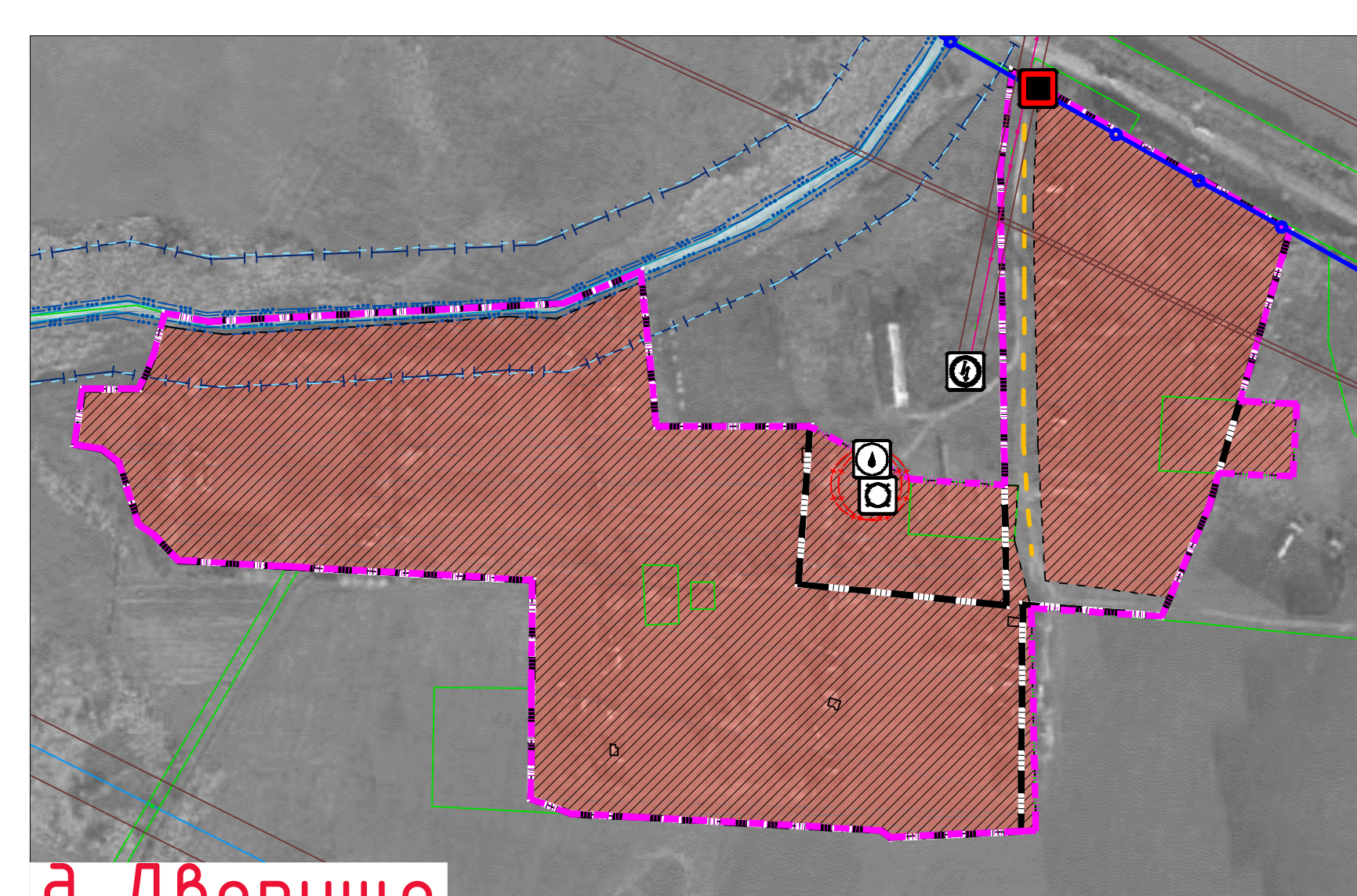
Карта функциональных зон. М 1:5000.



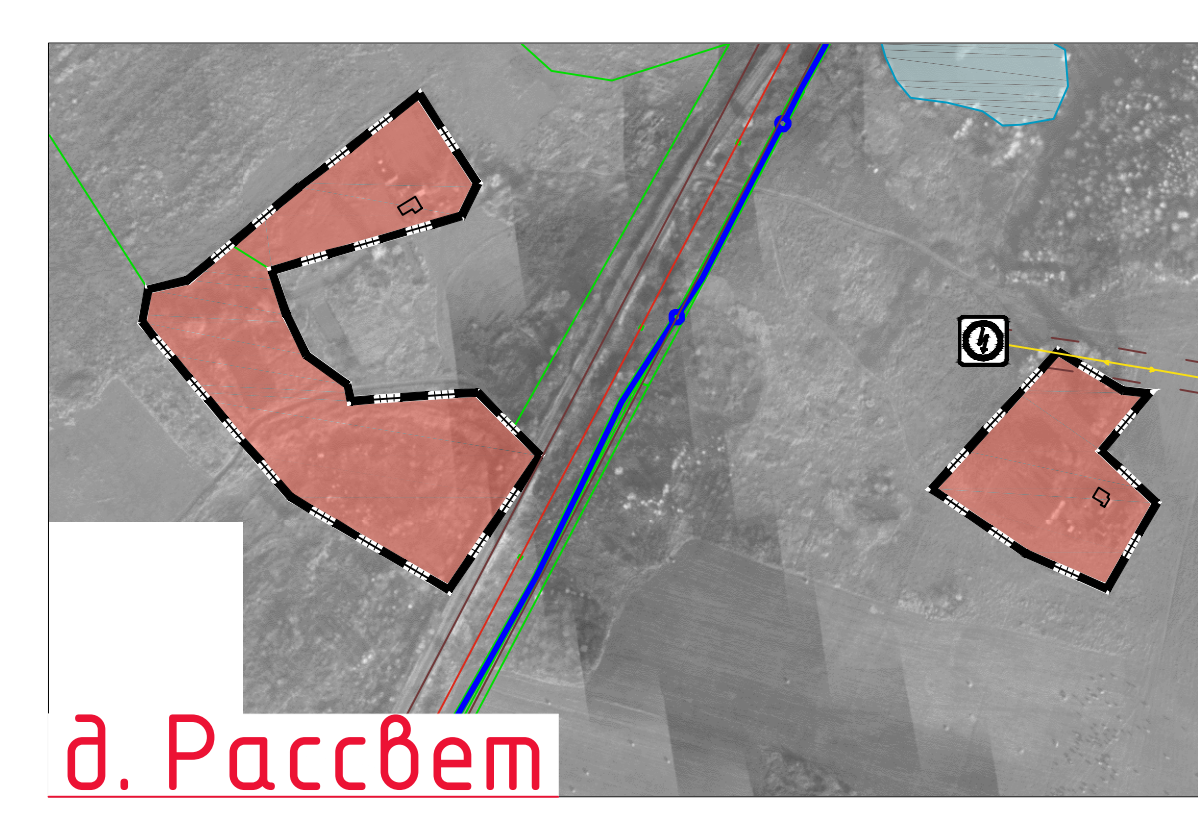
д. Чистик



д. Молебо



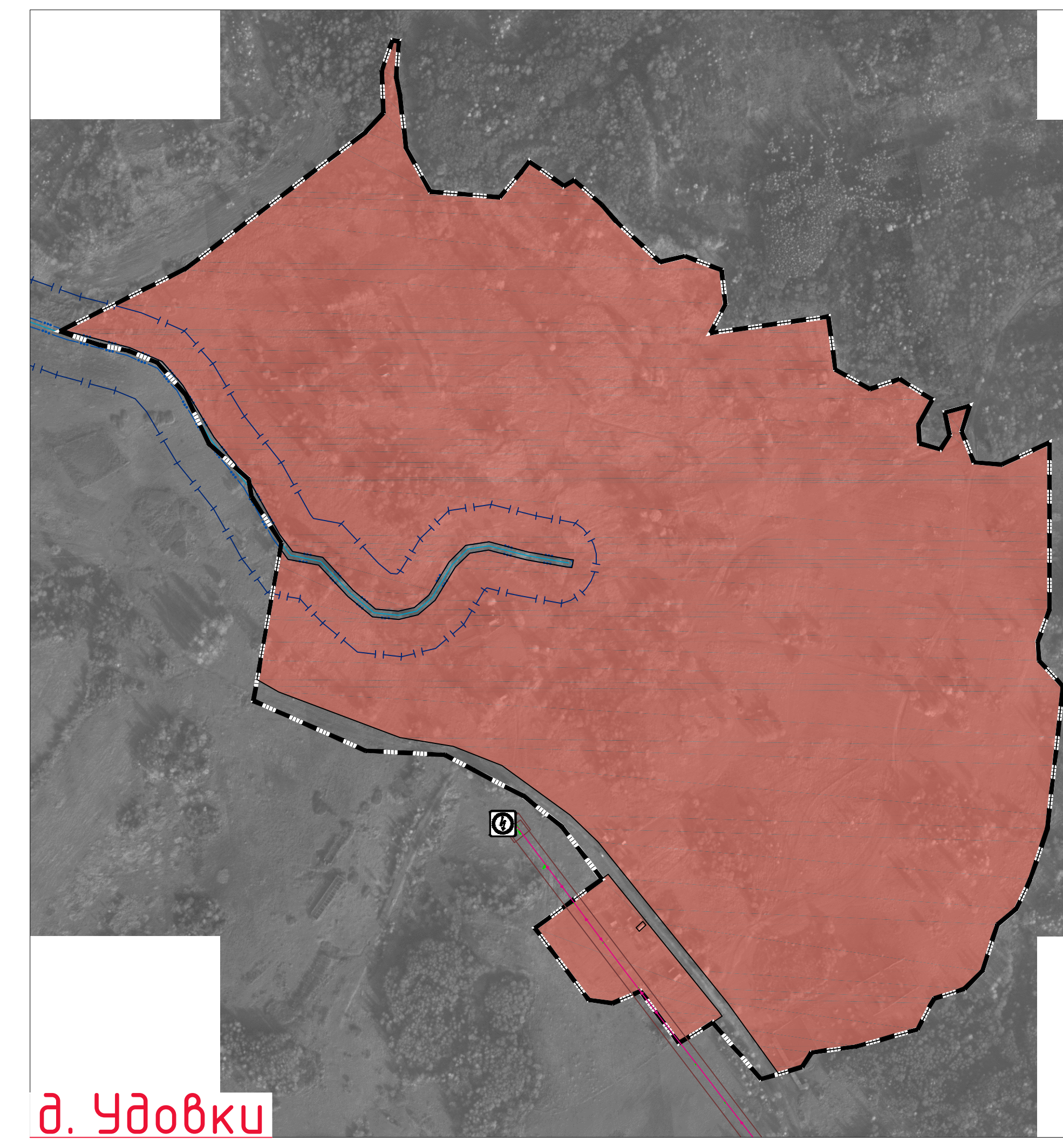
д. Дворище



д. Рассвет



д. Холмок



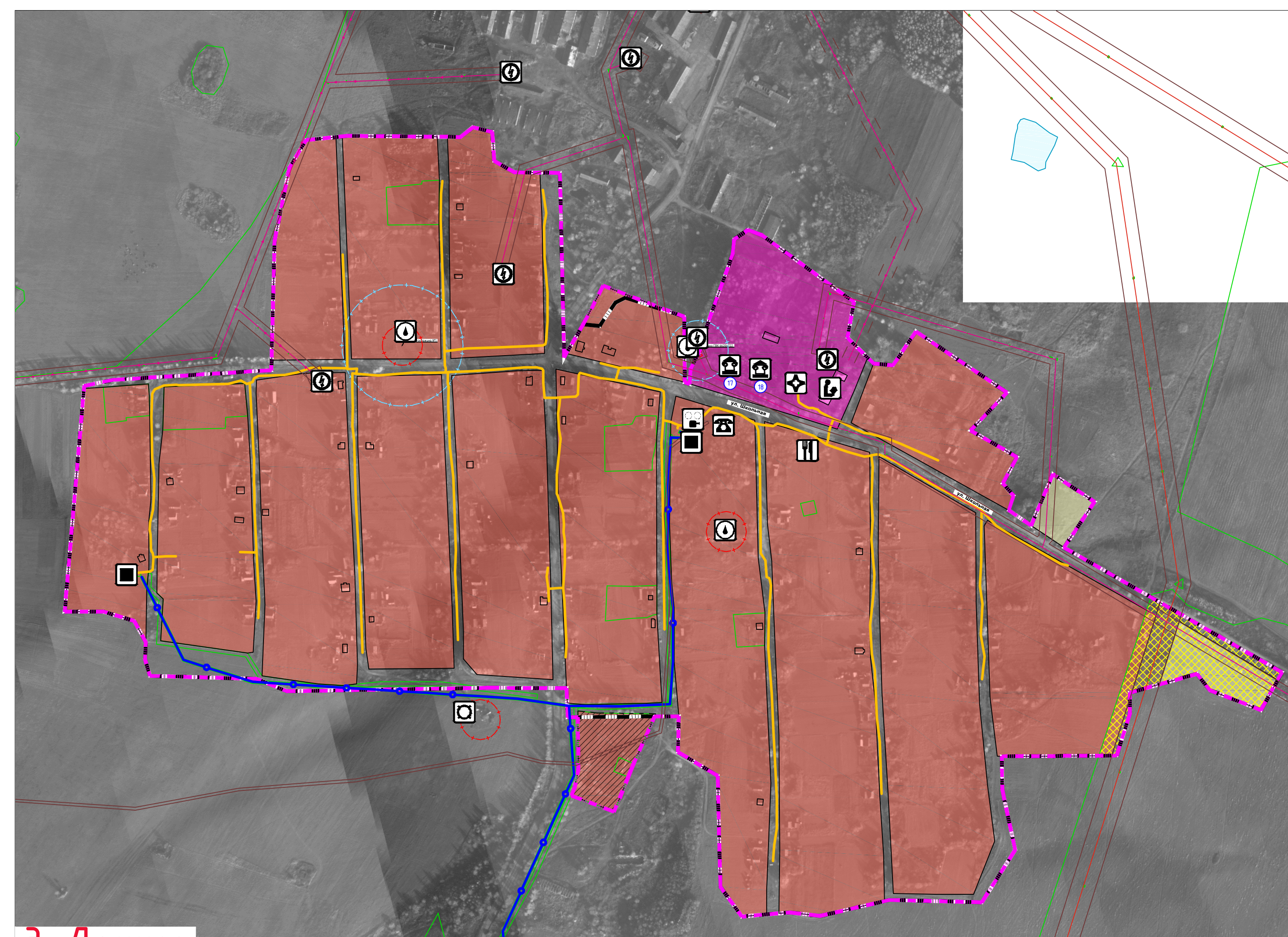
д. Удовки



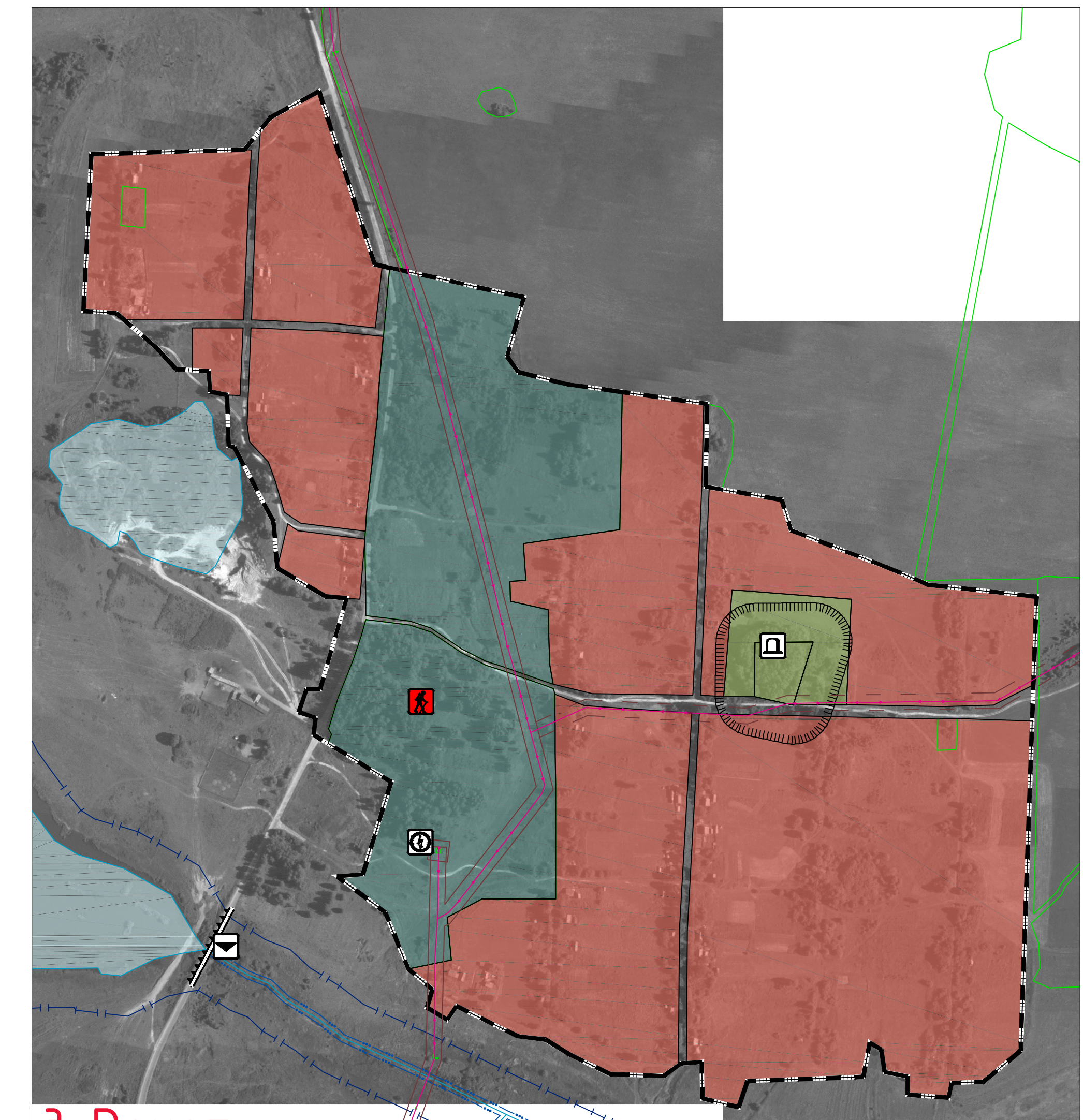
д. Высокая Жарь



д. Шеровичи



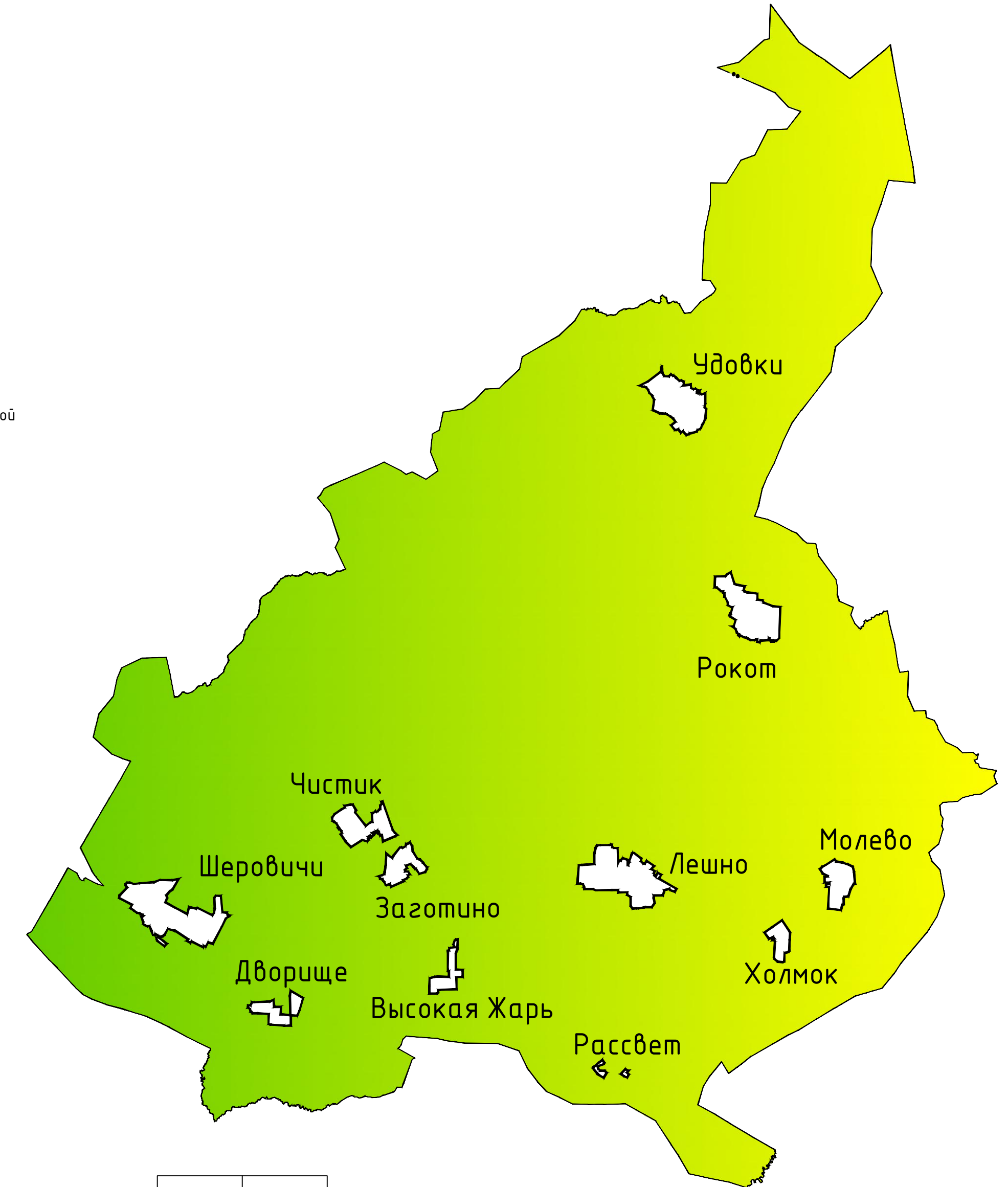
д. Лешно



д. Рокот

Условные обозначения

сущ.	проект.	Границы
—	—	граница сельского поселения
—	—	граница населенного пункта
		Границы функциональных зон
■	■	жилые зоны
■	■	зоны смешанной и общественно-деловой застройки
■	■	общественно-деловые зоны
■	■	производственные зоны, зоны инженерной и транспортной инфраструктуры
■	■	зоны сельскохозяйственного использования
■	■	зоны рекреационного назначения
■	■	зоны специального назначения
		Объекты образования и науки
■	■	высшая образовательная организация
■	■	общеобразовательная организация



сущ.	проект.	Объекты культуры и искусства
■	■	объект культурно-просветительного назначения
■	■	объект культурно-досугового (клубного) типа
		Объекты здравоохранения
■	■	медицинская организация особого типа
■	■	обособленное структурное подразделение медицинской организации, оказывающей первичную медико-санитарную помощь
		Объекты отдыха и туризма
■	■	заставки и аналогичные коллективные средства размещения
■	■	объекты физкультурно-досугового назначения и активного отдыха
		Прочие объекты обслуживания
■	■	административное здание
■	■	объекты торговли, общественного питания
■	■	непроизводственный объект по предоставлению населению правовых, финансовых, консультационных и иных подобных услуг
		Предприятия и объекты добывающей и обрабатывающей промышленности
■	■	предприятие по обработке древесины, производству изделий из дерева
		Предприятия и объекты сельского и лесного хозяйства, рыболовства и рыбоводства
■	■	предприятие по разведению молочного крупного рогатого скота, производству сырого молока
		Прочие объекты, связанные с производственной деятельностью
■	■	объект, связанный с производственной деятельностью
		Объекты железнодорожного транспорта
■	■	основной пассажирский железнодорожный пункт
		Железнодорожные пути
■	■	железнодорожный путь общего пользования
		Объекты обслуживания и хранения автомобильного транспорта
■	■	стоянка (парковка) автомобилей
		Остановочные пункты общественного пассажирского транспорта
■	■	основной пункт
		Искусственные водораздельные сооружения
■	■	настоевое сооружение
■	■	транспортная развязка в разных уровнях
■	■	железнодорожный переход
		Электрические подстанции
■	■	электрическая подстанция 110 кВ
■	■	электрическая подстанция 35 кВ
■	■	трансформаторная подстанция (ТП)
		Линии электропередачи (ЛЭП)
■	■	линия электропередачи 330 кВ
■	■	линия электропередачи 110 кВ

сущ.	проект.	линии электропередачи 35 кВ
—	—	линии электропередачи 10 кВ
—	—	линии электропередачи 6 кВ
		Магистральные трубопроводы для транспортировки жидких и газообразных углеводородов
—	—	магистральный газопровод
		Объекты добычи и транспортировки газа
■	■	газораспределительная станция (ГРС)
■	■	пункт регулирования газа (ПРГ)
		Распределительные трубопроводы для транспортировки газа
—	—	газопровод распределительный высокого давления
—	—	газопровод распределительный низкого давления
		Объекты теплоснабжения
■	■	источник тепловой энергии
		Объекты водоснабжения
■	■	водонапорная башня
■	■	артезианская скважина
		Сети водоснабжения
—	—	водопровод
		Объекты водоотведения
■	■	очистные сооружения (КОС)
		Сети водоотведения
—	—	канализация напорная
		Объекты связи
■	■	телевизионный ретранслятор
■	■	объекты почтовой связи
		Гидротехнические сооружения
■	■	регуляционные и выправительные гидротехнические сооружения
		Места погребения
■	■	кладбище
		Объекты культурного наследия (ОКН)
■	■	памятник
■	■	доступное публичное место
■	■	номер ОКН согласно Тон 3
		Границы зон с особыми условиями использования территорий
■	■	санитарно-защитная зона предприятий, сооружений и иных объектов
■	■	охранная зона инженерных коммуникаций
■	■	охранная зона, рекомендуемая к включению в ЕГРН
■	■	санитарно-защитные зоны от самолетамибликов
■	■	водоохранная зона
■	■	прибрежная защитная полоса
■	■	береговая полоса
■	■	первый пояс зоны санитарной охраны источника водоснабжения
■	■	второй пояс зоны санитарной охраны источника водоснабжения
■	■	третий пояс зоны санитарной охраны источника водоснабжения
		Поверхностные водные объекты
■	■	водоток (река, ручей, канал)
■	■	водоем (озеро, пруд, обводненный карьер, водохранилище)
■	■	границы земельных участков, сведения о которых содержатся в ЕГРН
■	■	территории двойного учета

Муниципальный контроль №03/330026200000440001 от 11.08.2024 г. ГП-2	
Генеральный план и Проблемно-целевое зонирование и застройка Чистиковского сельского поселения Руднянского района Смоленской области	
№ п/п	№ листа
1	2
2	4
Генеральный план	
Карта функциональных зон. М 1:5000.	